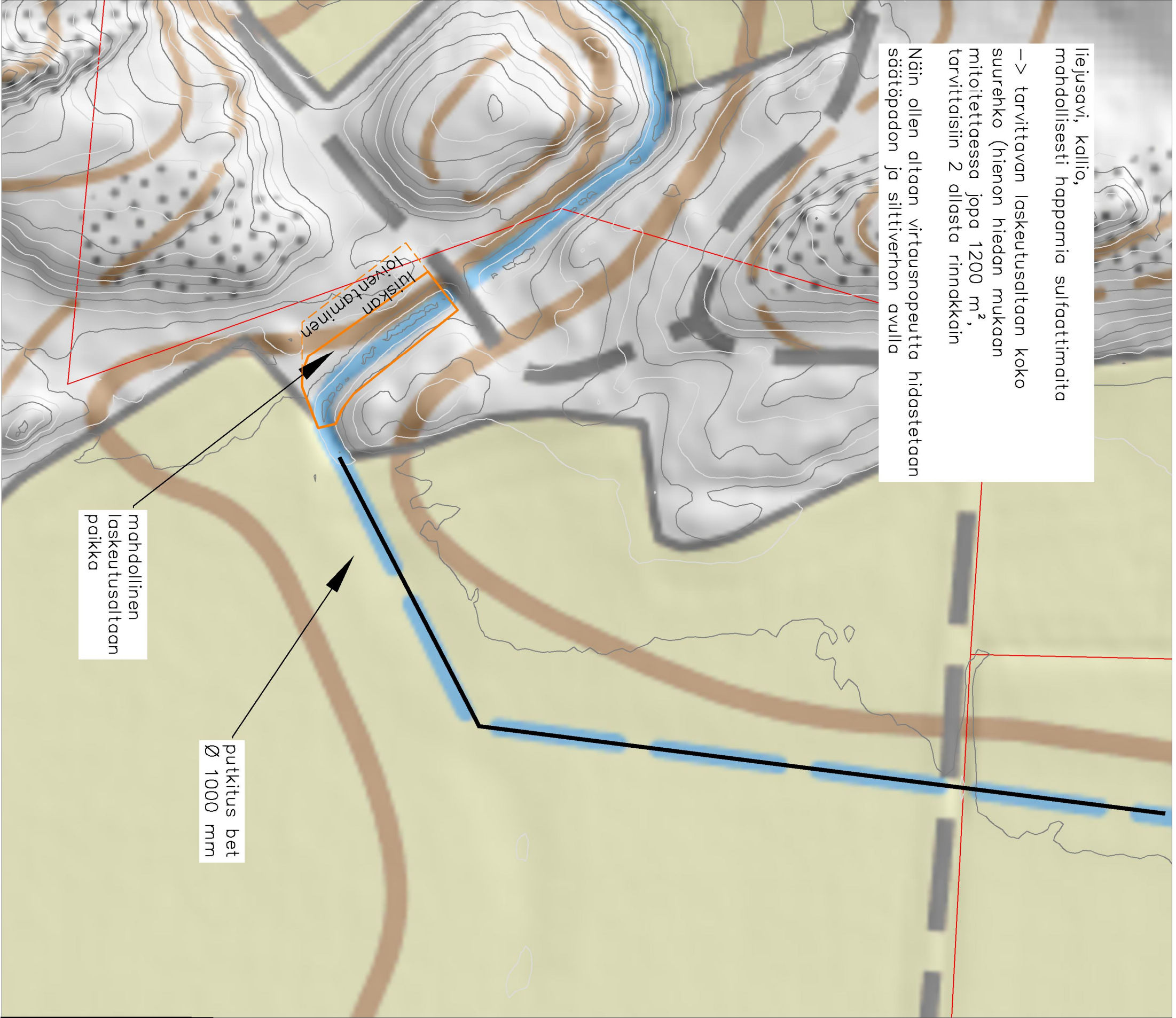


liejusavi, kallio,
mahdollisesti happamia sulfaattimaita
-> tarvittavan laskeutusaltaan koko
suurehko (hienon hiedan mukaan
mitoitettaessa jopa 1200 m²,
tarvittaisiin 2 allasta rinnakkain
Näin ollen altaan virtausnopeutta hidastetaan
säätöpäädän ja siltiverhon avulla



Yksittäisen laskeutusaltaan periaate 1:100:

F 140 ha

L 40 m

Pohja 2 m

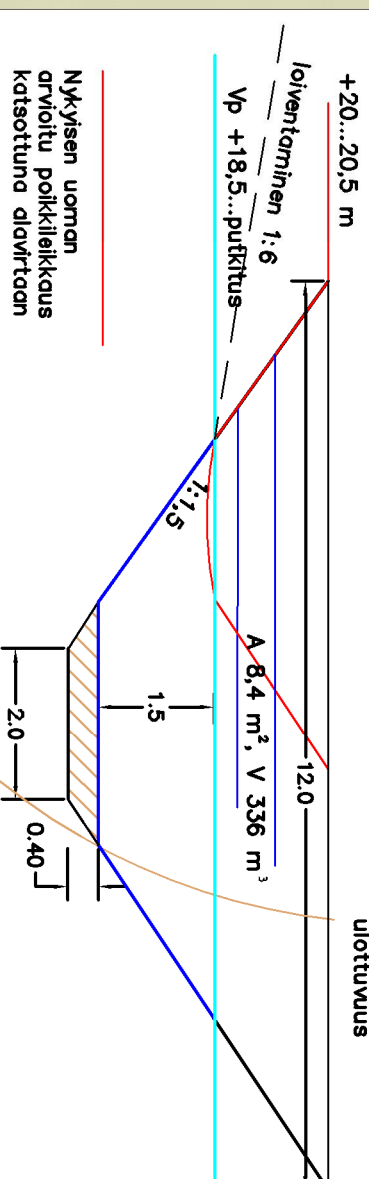
Pinta max 12,0 m

Qmit 0,13 m³/s

Virtausnopeus 0,02 m/s

Viipymä 43 min

8,5 m kauban ulottuvuus



Nykyisen oman arvioitu poikkileikkaus katsottuna diafirtaan

Tunn. Lukum. Muutos

Rakennuskohteen nimi ja osio

Raaseporinjoen valuma-alue

ravinnekuormituksen vähentämisen

toimenpidesuunnitelma

Raasepori

Piirustuksen sisältö

Suunnitelmapaketti

Grabbackan osavaluma-alue

laskeutusaltaat

korkeudet N2000 -korkeusjärjestelmässä

Nimi:

Päivys

Mittakaava

1:1000

RAMBOLL

Ramboll Finland Oy
Kiviharjuntien 11
90220 OULU
puh. 020 755 611
www.ramboll.fi

Suunnitelma
YMP, VES 1510047537
Työno
1510047537

Tiedosto

Muutos

hyväks.

Minttu Peuranieni, Raaseporin ympäristötoimi

Tarkastaja
P. S-P

suunnittelija
V. Kuplainen

pvm
29.10.2019