

RASEBORGS STAD RAASEPORIN KAUPUNKI
SKOGTORP STRANDETALJPLAN/RANTA-ASEMAKAAVA
Utkast/Luonnos

stranddetaljplan
ranta-asemakaava
1:5000

för en del av fastigheterna Skogtorp I 710-712-1-116
och Skogtorp II 710-667-1-33 i Skogböle
Kuovilassa osalle kiinteistöjä Skogtorp I 710-712-1-116
ja Skogtorp II 710-667-1-33.

Med planen bildas kvarteren 1-7 samt jord- och skogsbruksområden.
Kaavalla muodostuu kortteitit 1-7 sekä maa- ja metsätalousalueita.

Planbeteckningar och -bestämmelser:
Kaavamerkinntät ja -määräkset:



Kvartersområde för fritidsbostäder.
Loma-asuntojen korttelialue.

Byggnadsplatsen sammanlagda högsta våningsyta är 280 m².
På området får uppföras följande byggnader:
- Ett fritidsbostadshus som får vara högst 180 m² våningsyta.
Byggrätten kan fördelas på två fristående byggnader så att
den ena utgör sidofritidsbostad.
- Ekonomibyggnader högst 120 m² våningsyta.
- Högst 30 m² våningsyta av byggrätten för ekonomibyggnader
får användas för separat strandbastu.
Rakennuspaikan yhteenlaskettu enimmäiskerrosala on 280 m².
Alueelle saadaan rakentaa seuraavat rakennukset:
- Vapaa-ajan asuinrakennus, joka saa olla kooltaan enintään 180 k-m².
Rakennusoikeus voidaan jakaa kahdelle erilliselle rakennukselle siten,
että toinen on vapaa-ajan sivuasunto.
- Talousrakennuksia yhteensä enintään 120 kerrosala-m².
- Talousrakennusten rakennusoikeudesta saa käyttää enintään
30 kerrosala-m² erilliseen rantasaunaan.



Jord- och skogsbruksområde.
Maa- ja metsätalousalue.

--- Linje 3 m utanför planområdets gräns.
3 m kaava-alueen rajan ulkopuolella oleva viiva.

— Gräns för kvarter, kvartersdel och område.
Korttelin, korttelinosan ja alueen raja.

— Riktgivande gräns för byggnadsplats.
Ohjeellinen rakennuspaikan raja.

2 Kvartersnummer.
Korttelinnumero.

2 Nummer för riktgivande byggnadsplats.
Ohjeellisen rakennuspaikan numero.

| Romersk siffra anger byggnads, byggnaders eller del
därför största tillåtna våningsstal.
Roomalainen numero osoittaa rakennuksen, rakennusten
tai sen osan suurimman sallitun kerrosluvun.

--- Gräns för byggnadsyta mot strand.
Rakennusalan rannanpuoleinen raja.

sa Byggnadsyta, där endast bastubyggnad får placeras.
Rakennusala, jolle saa sijoittaa vain saunarakennuksen.

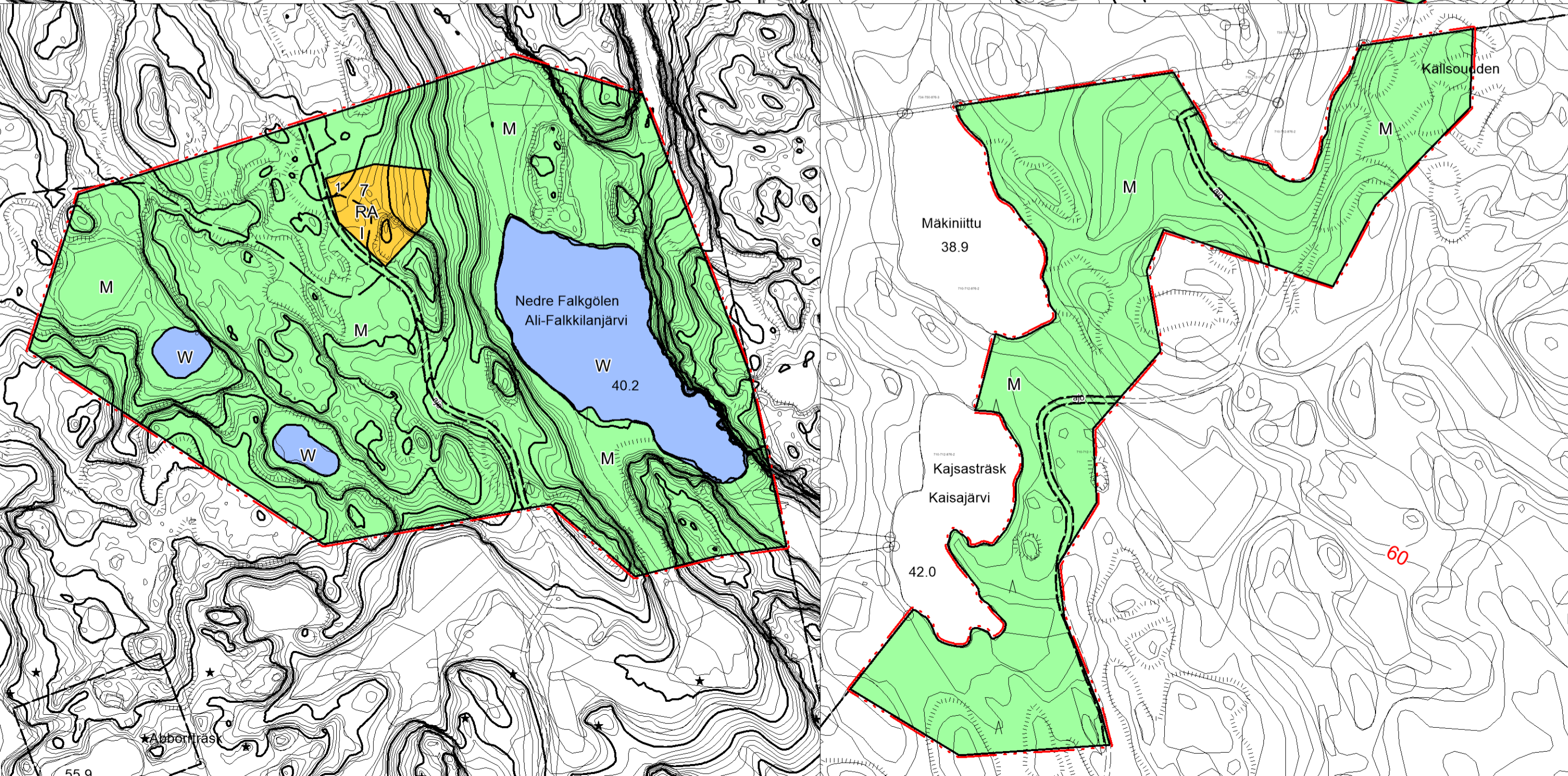
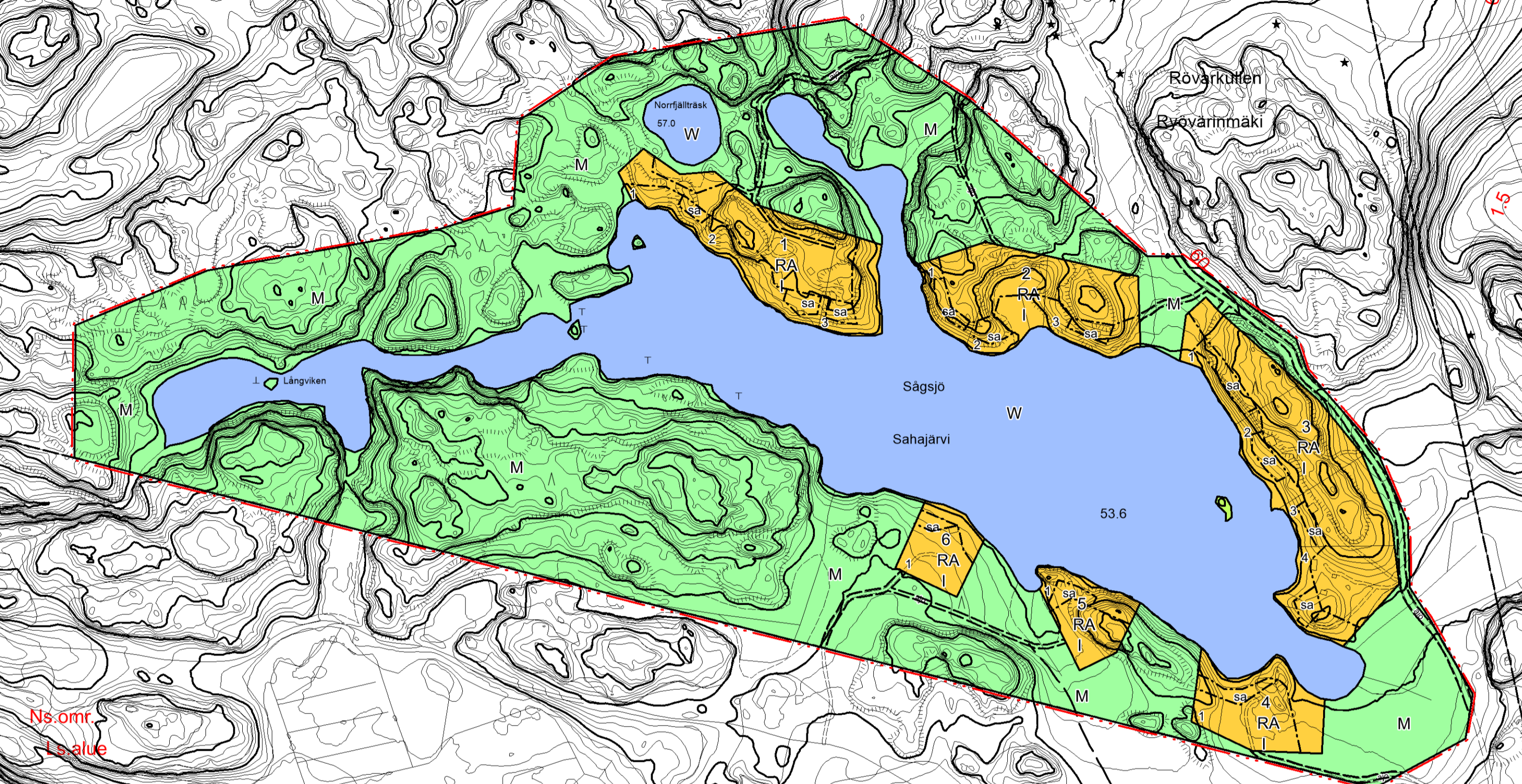
aj Riktgivande körförbindelse.
Ohjeellinen ajojohde.

Allmänna bestämmelser/Yleismääräykset:

Nybyggande på området bör i fråga om massa, material och färgsättning
anpassas till terrängen, landskapet och miljön. Inom byggnadsplatsens strandzon
bör terrängformen och växtligheten bibehållas möjligast naturligt.
Den lägsta byggnadshöjden är 56 meter (i N2000-höjdsystemet). Bestämmelsen
gäller även ersättande av befintliga byggnader. Osolerade bastu- och ekonomibyggnader
kan placeras lägre, dock inte under 55 meter. Konstruktioner, möjliga kommunaltekniska
anslutningar och andra ledningar bör byggas så, att det inte uppstår skador, om vattennivån
stiger till den lägsta byggnadshöjden.
Utan hinder av bestämmelserna gällande byggnadsplatsens byggrätt och byggnadsyta får
befintlig byggnad grundrenoveras och i stället för förstörd byggnad ersättas med en motsvarande byggnad.
Anläggande av vattenklosett på fritidsbostadsområde är förbjudet. Vattenklosett får anläggas
endast om fastigheten kan anslutas till sådant fungerande vattenförsörjningsnät, som är
i enlighet med kommunens utvecklingsplan enligt vattenförsörjningslagen. Avfallsvatten får inte ledas i vattendrag,
utan bör behandlas på av stadens miljömyndigheter fastslaget sätt med beaktande av kraven på lägsta
byggnadshöjd.
Åtgärdsbegränsning i enlighet med MBL128 § gäller i RA-kvarter.

Uudisrakentaminen alueella tulee massoitellunsa, materiaaliensa ja väriyksensä osalta sopeuttaa maastoon,
maisemaan ja miljööseen. Rakennuspaikoilla rantavyöhykkeen maastonmuodot ja kasvillisuus tulee säilyttää
mahdollisimman luonnonomukaisina.

Alin rakentamiskorkeus on 56 metriä (N2000-korkeusjärjestelmässä). Määräys koskee myös olemassa olevan
rakennuksen korvaamista. Lämpöeristämättömiä sauna- ja talousrakennuksia voidaan sijoittaa matalammalle,
ei kuitenkaan alle 55 metrin. Rakenteet, mahdolliset kunnallistekniset liittymät ja muut johdot tulee rakentaa siten,
ettei synny vahinkoja, jos vedenpinta nousee alimpaan rakentamiskorkeuteen.
Rakennuspaikan rakennusoikeutta ja rakennusalan koskevien määräysten estämättä saa olemassa olevaa
rakennusta peruskorjata ja tuhoutuneen rakennuksen saa korvata uudella vastaavalla rakennuksella.
Vesikäymälän rakentaminen loma-asutusalueella on kiellettyä. Vesikäymälän rakentaminen on sallittua
ainoastaan, mikäli kiinteistö voidaan liittää sellaiseen toimivaan vesihuoltoverkostoon, joka on kunnan
vesihuoltolain mukaisen kehittämissuunnitelman mukainen.
Jätevesiä ei saa johtaa vesistöön, vaan ne on käsiteltävä kunnan ympäristöviranomaisen vahvistamalla tavalla
ottaen huomioon alimman rakentamiskorkeuden vaatimukset.
MRL:n 128 §:n mukainen toimenpiderajoitus on voimassa RA-kortteilla.



Ns.omr
Ls.alue