

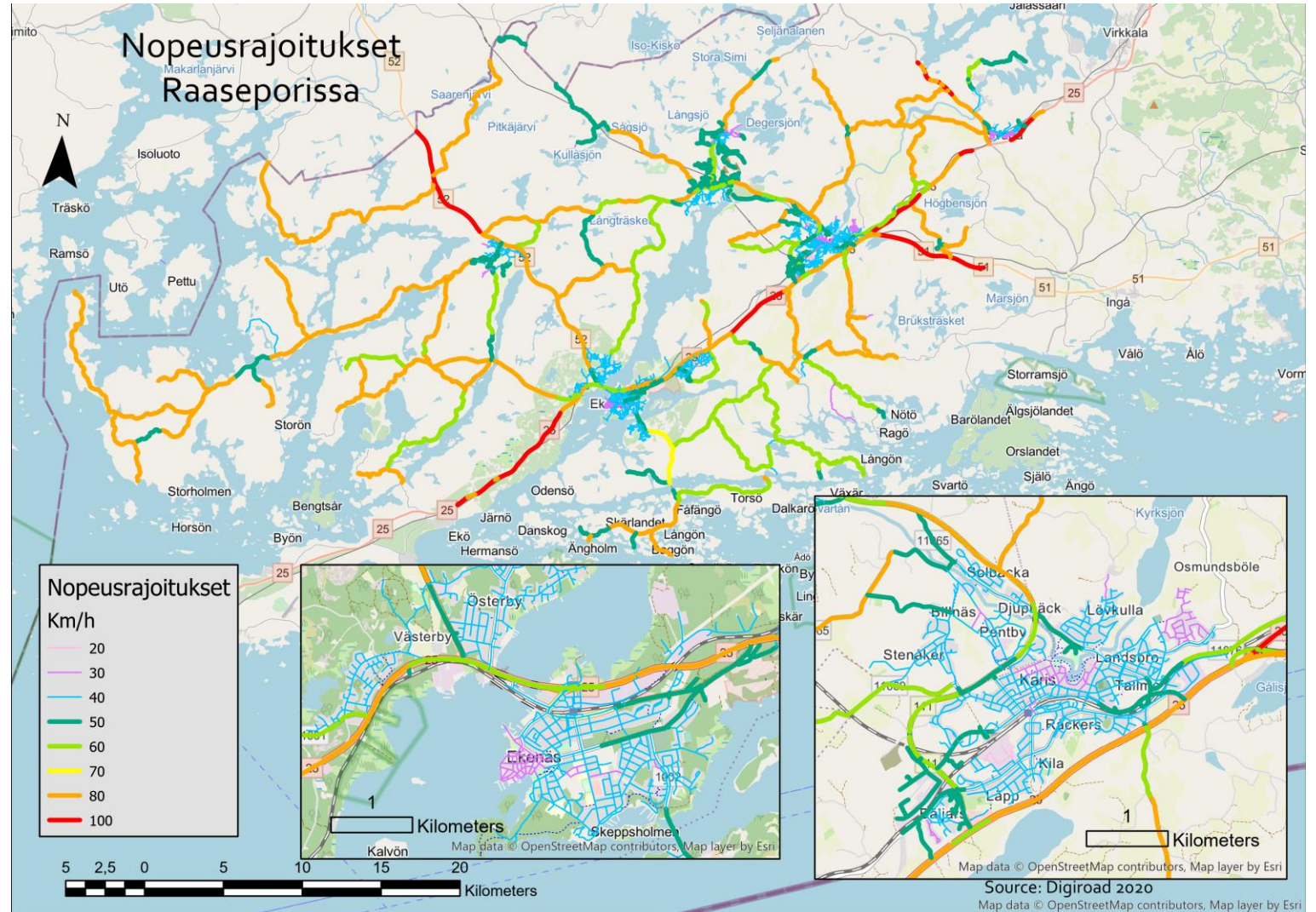
# Pyöräilyolosuhteiden nykytilan kuvaus

Liite 3: Pyöräilyn kehittämissuunnitelma 2020 - 2025

# Liikenne - Nopeusrajoitukset



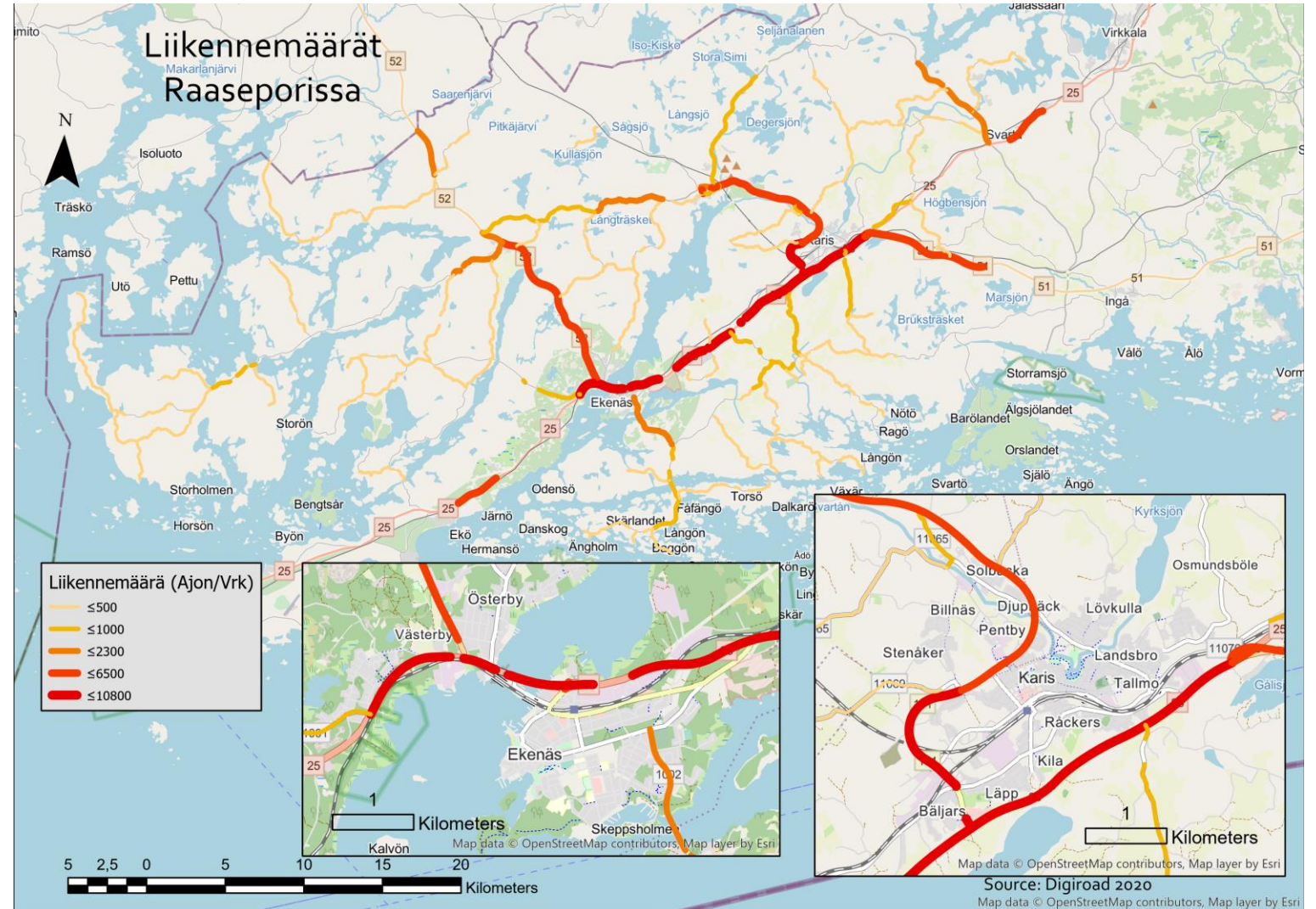
Raaseporin taajamissa on kokoojakaduilla pääosin 40-60km/h ja pienemmillä kaduilla 30-40km/h.



# Liikenne - Autoliikennemäärät



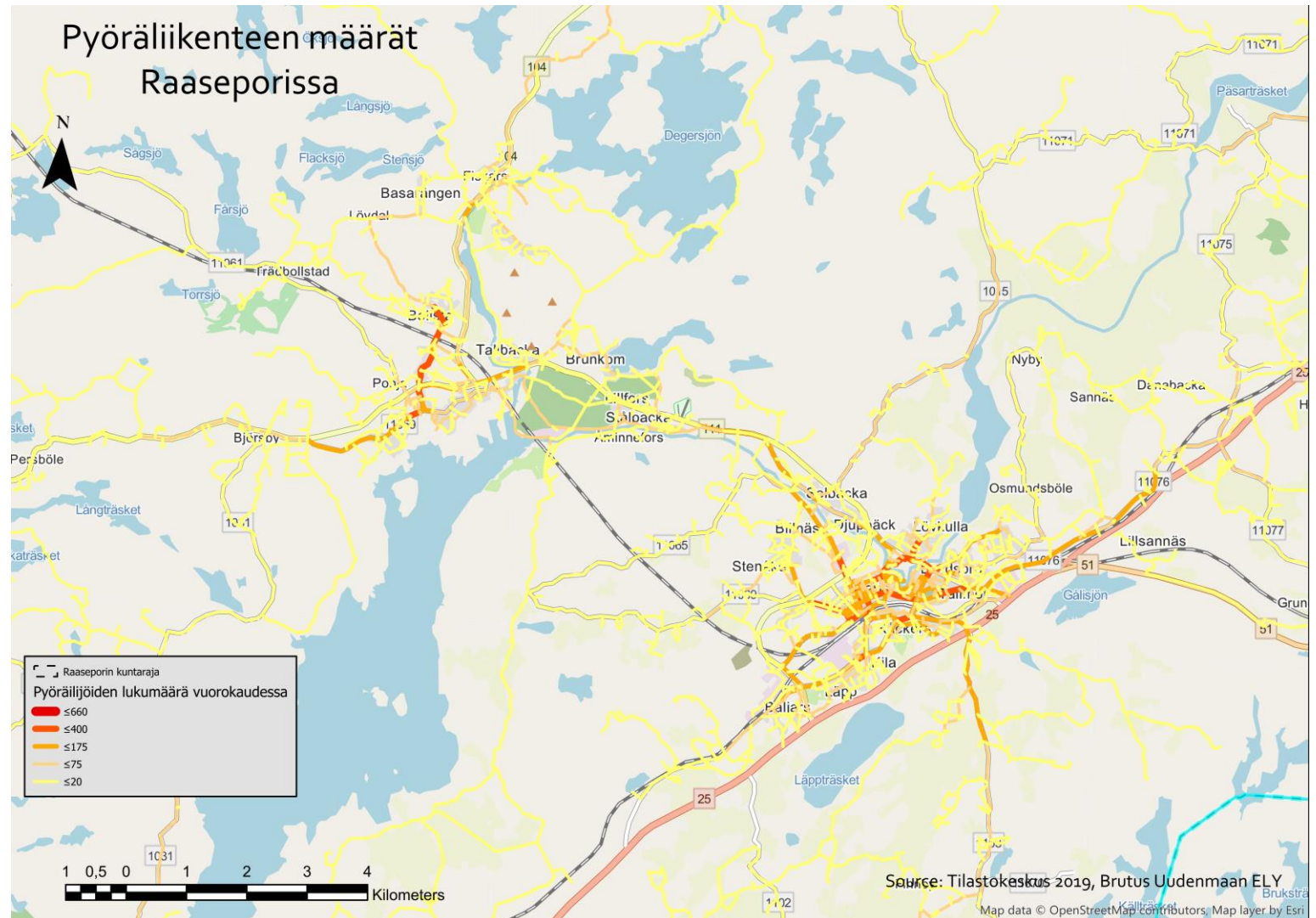
Raaseporia halkoo vilkasliikenteinen valtatie numero 25, Hangontie. Autoliikennemäärät väylällä ovat noin 10 000 ajoneuvoa vuorokaudessa.



# Liikenne - Pyöräliikenne



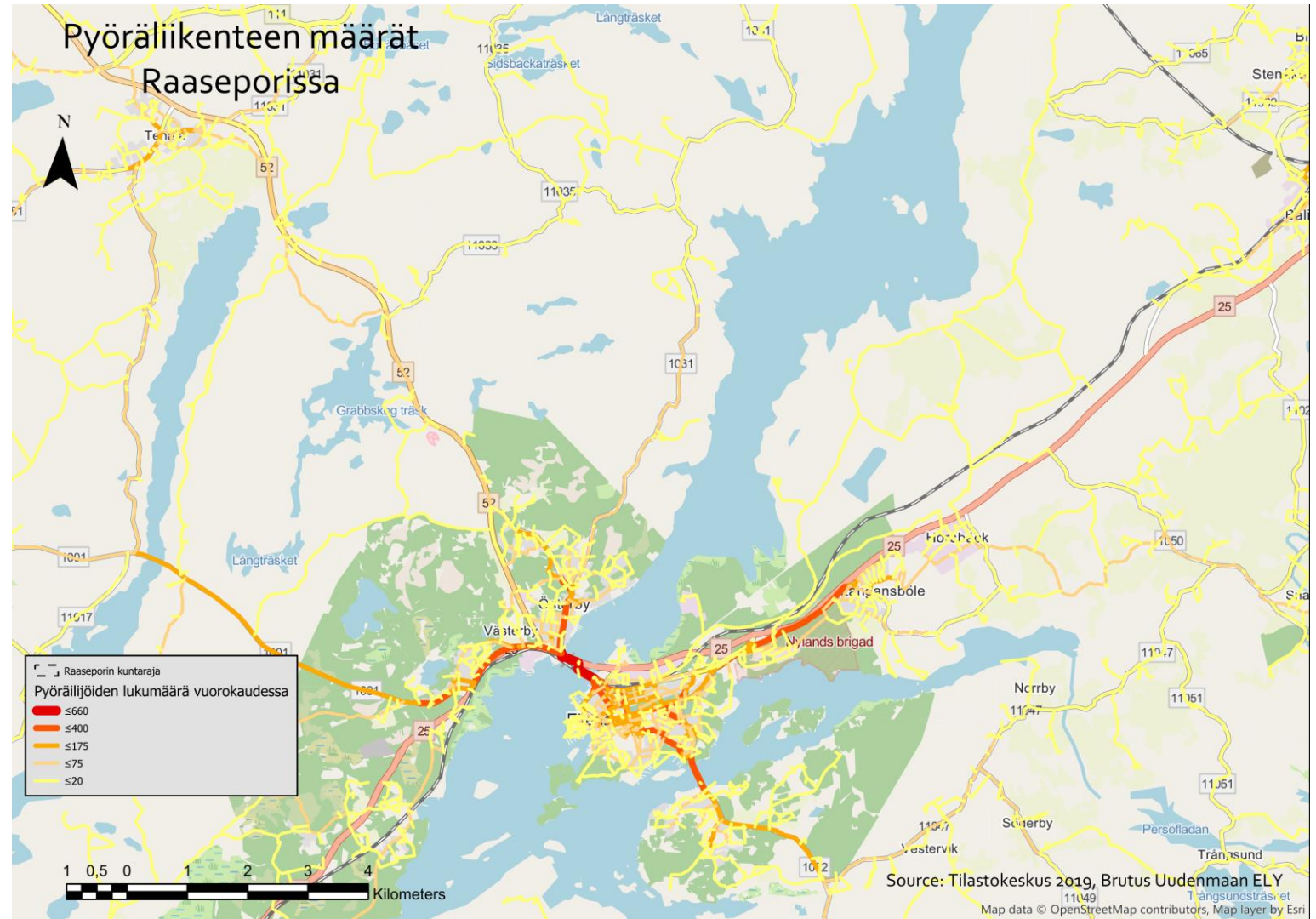
Pyöräliikenne Raaseporissa on vahvasti keskittynyt Karjaalle ja Tammisaareen. Karjaalla vilkkaimmat kohteet ovat keskustan pääkadut, kuten Keskuskatu ja Kilantie. Liikennemäärät on mallinnettu Brutus-mallilla.



# Liikenne - Pyöräliikenne



Tammisaarella suurin liikenne on pullonkaulassa salmen ylittävällä sillalla, jossa tavattiin reilusti yli 600 pyöräilijää.



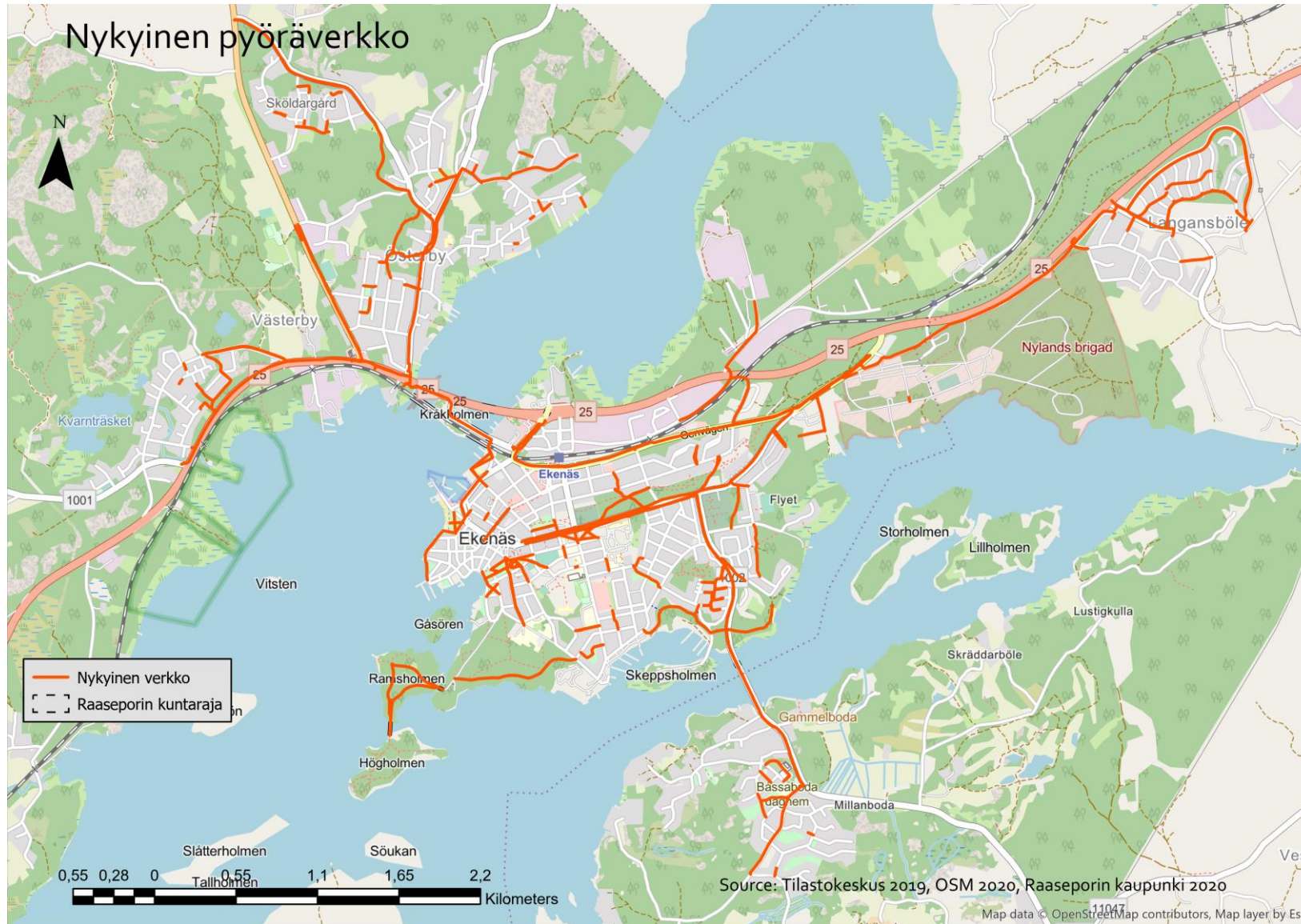
# Pyöräilyn reitit



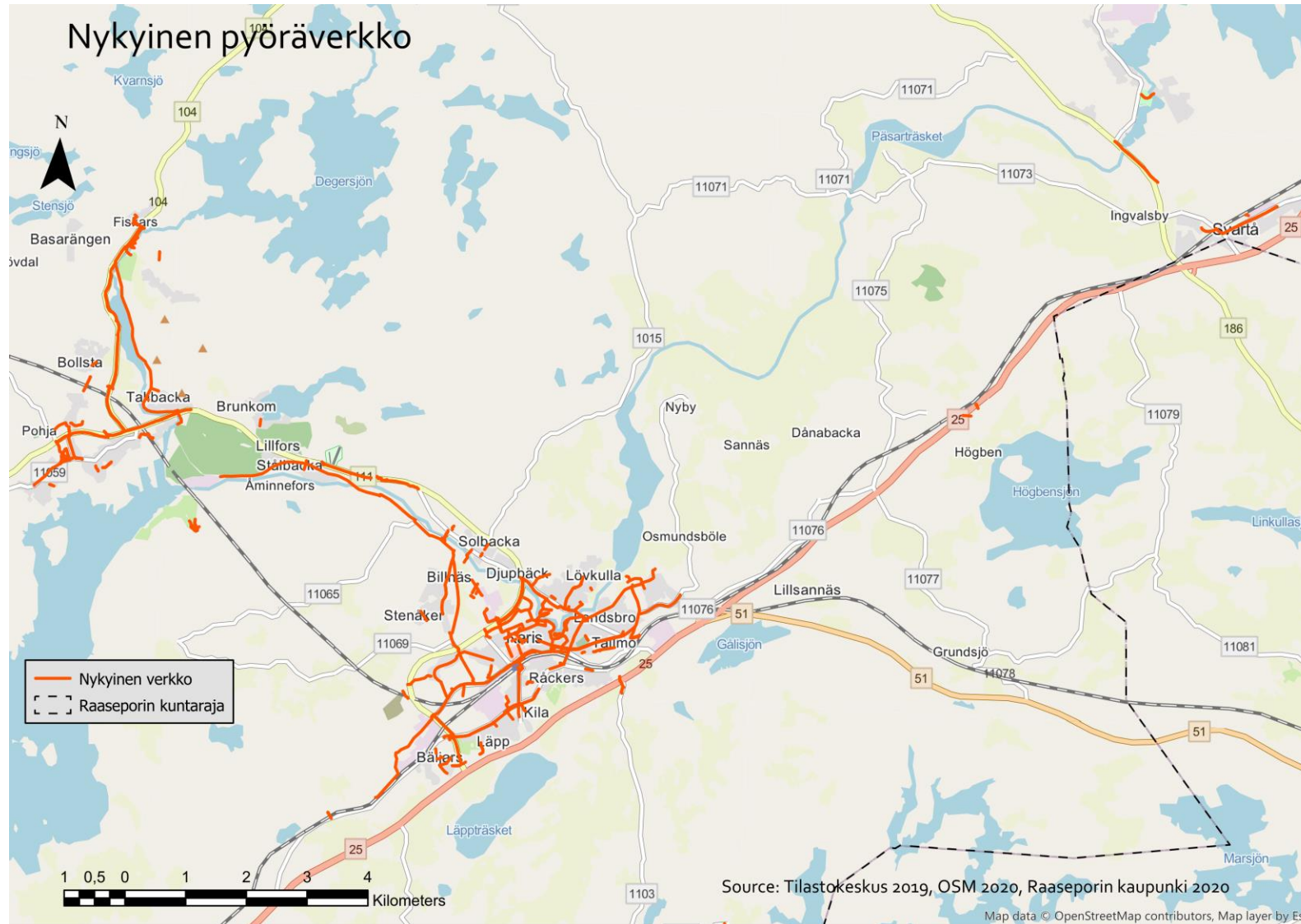
Raaseporin pyöräilyn reitit ovat pääosin yhdistettyjä jalankulku- ja pyöräteitä. Suurin osa reiteistä on keskittynyt Karjaan ja Tammisaaren keskuksiin. Aineisto on koottu digiroad- aineistosta sekä kaupungin omista korjauksista ja laajennussuunnitelmista.



# Pyöräilyn reitit - Tammisaari



# Pyöräilyn reitit - Karjaa

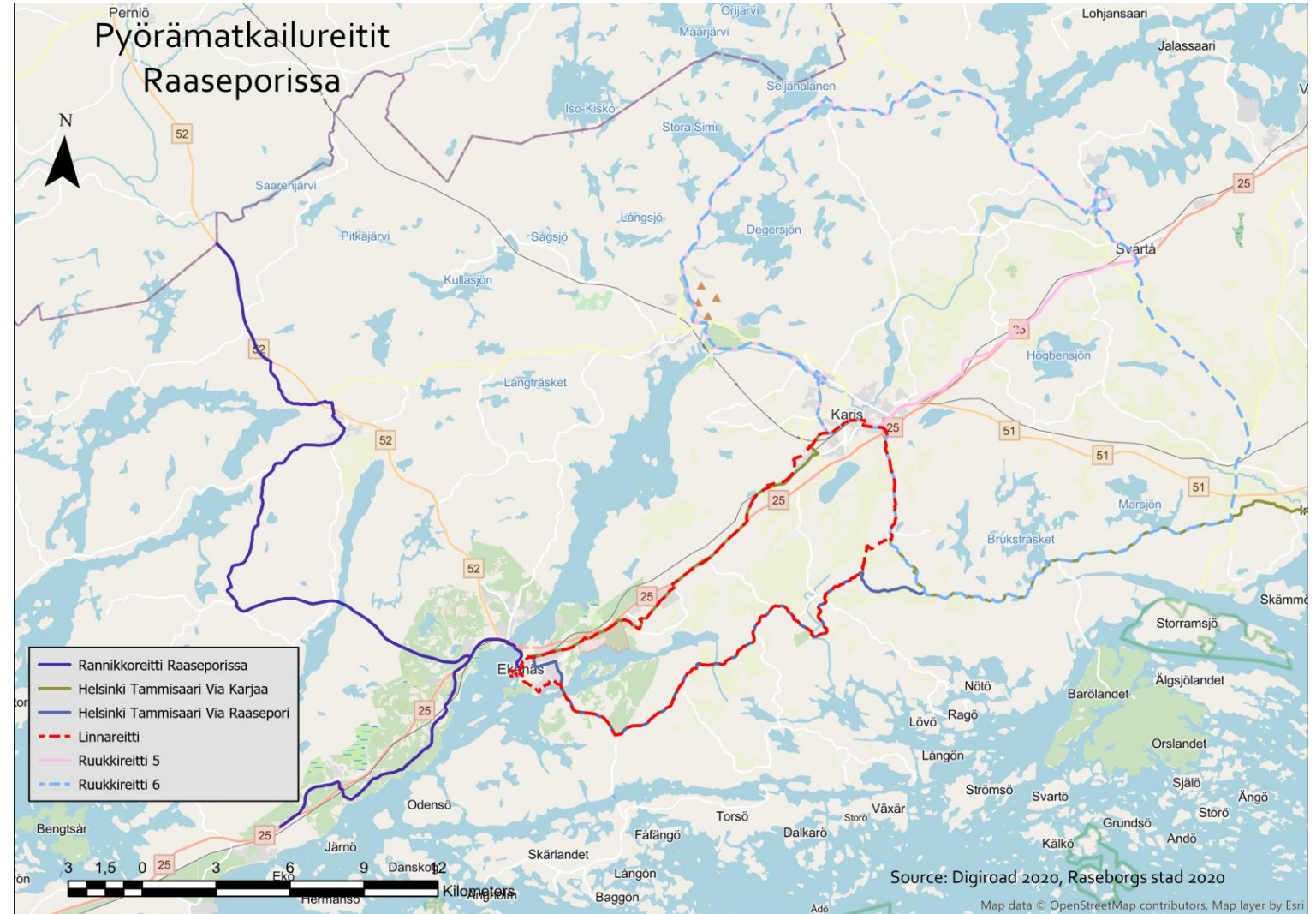




# Pyörämatkailureitit



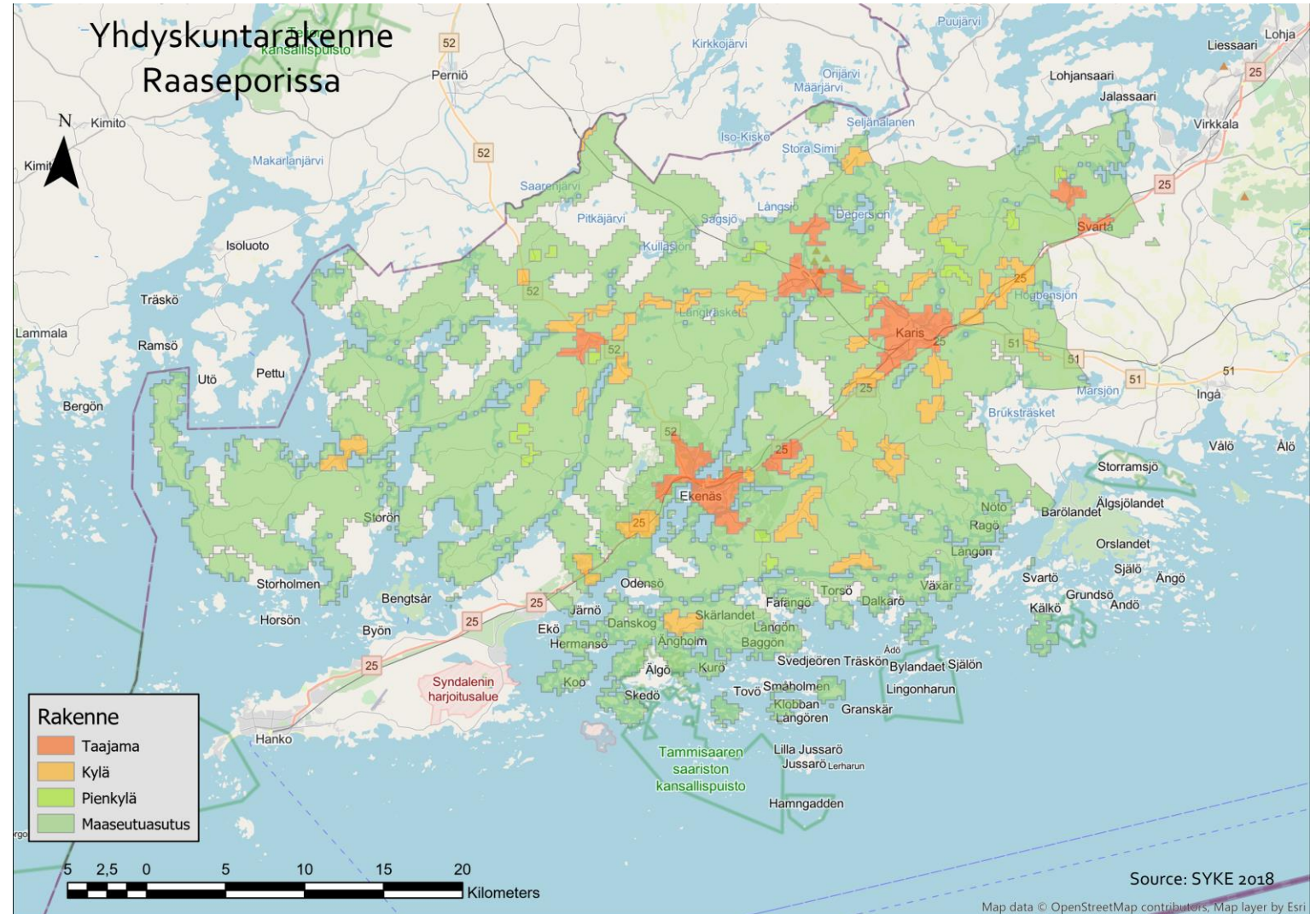
Pyörämatkailureitit Raaseporissa ovat monipuolisia ja kiertävät paikallisia nähtävyyksiä. Rannikkoreitti on lisäksi Hangosta Salon kautta Kasnäsiin kulkeva pyöräilyreitti, joka poikkeaa Tammisaaren kautta.



# Yhdyskuntarakenne



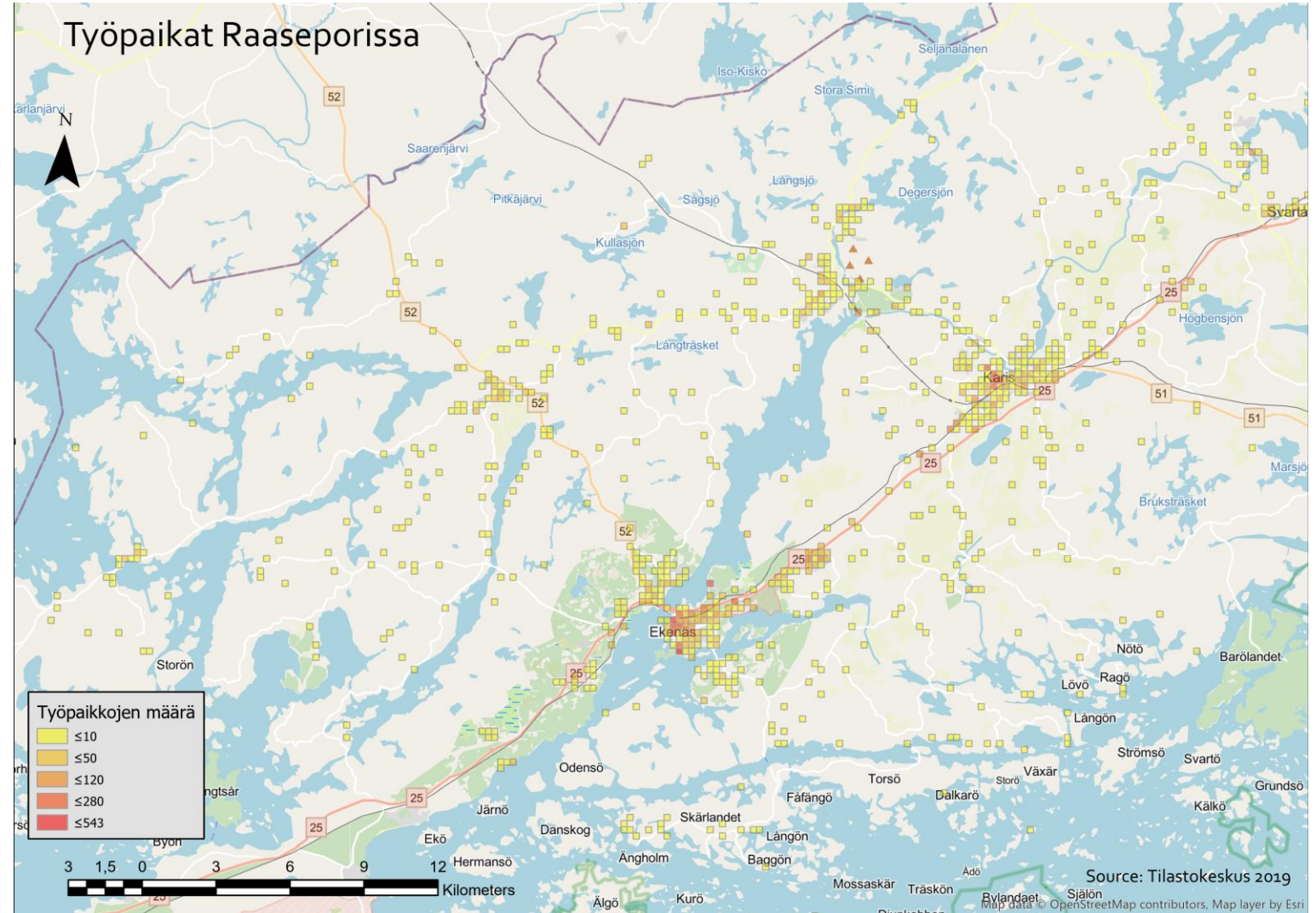
Raaseporissa on selkeät kaksi suurta keskusta, Tammisaari ja Karjaa, joihin suurin osa asukkaista ja työpaikoista on keskittynyt. Kahta kaupunkikeskusta yhdistää Hangontie ja rata. Pääosin Raasepori onkin maaseutualueita.



# Työpaikat



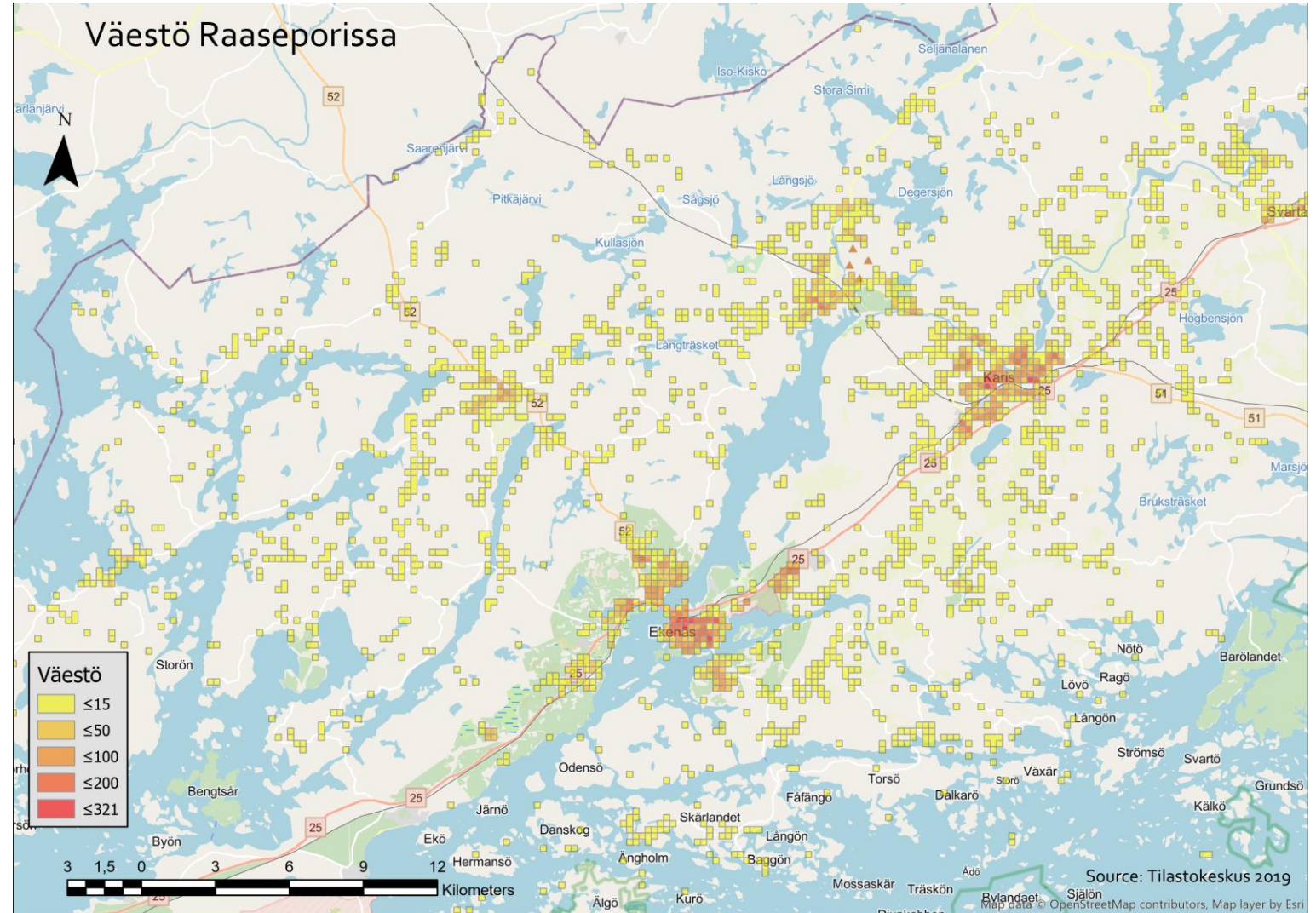
Työpaikat ovat pääosin sijoittuneet Tammisaaren ja Karjaan keskustoihin. Raaseporin työpaikkaomavaraisuus, joka kuvaa alueella työssäkävijien lukumäärää ja alueella asuvan työllisen työvoiman määrää, oli 87,0% vuonna 2017. Työttömien osuus työvoimasta oli 8,8% vuonna 2018. Alueella oli työpaikkoja vuonna 2017 yhteensä 9931. (Tilastokeskus 2020)



# Väestö



Väestö ei ole yhtä vahvasti keskittynyt Tammisaareen ja Karjaalle, kuin työpaikat, mutta ovat silti suurimmat asutuskeskittymät alueella. Raaseporin asukasluku vuonna 2019 oli 27 536. (Tilastokeskus 2019)





RASEBORG  
RAASEPORI