



Bygg ditt hem i Raseborg



Rakenna kotisi Raaseporiin



RASEBORG
RAASEPORI

RASEBORG
BYGGNADSTILLSYN

RAASEPORIN
RAKENNUSVALVONTA

BO OCH MÅ BRA I RASEBORG

Bara en dryg timme med bil från Helsingfors och Åbo finns Raseborg – den mest vidsträckta staden i landskapet Nyland. I Raseborg har Ekenäs, Karis och Pojo slagit samman sina krafter.

Här finns den medeltida borgen, som gett staden dess namn Raseborg, det prisbelönta design- och hantverkscentret Fiskars, den idylliska gamla staden i Ekenäs, ståtliga Svartå slott och Billnäs bruk med dess långa traditioner. Som om detta inte var nog, har vi dessutom den underbart varierande nationalparken i Ekenäs skärgård och många skogar, sjöar och andra värdefulla naturområden. Du som gillar god mat kan se fram emot högklassiga rätter som producerats i närområdet och serveras på trivsamma restauranger och caféer. Pricken på i är granna och livliga torg, marknader och kulturevenemang. Vi kan med gott samvete säga att vi har allt som behövs för ett gott liv.

Välkommen. Förbered dig på att bli förtjust!

ASU JA VOI HYVIN RAASEPORISSA

Vain reilun tunnin ajomatkan päässä Helsingistä ja Turusta sijaitsee Raasepori – Uudenmaan maakunnan laajin kaupunki, jossa Tammisaari, Karjaa ja Pohja ovat yhdistäneet voimansa.

Täältä löytyvät kaupungin nimen mukainen Raaseporin keskiaikainen linna, palkittu design- ja käsityökeskus Fiskarsin Ruukki, idyllinen Tammisaaren vanha kaupunki, komea Mustion linna sekä perinteikäs Billnäsin ruukki. Vetovoimaamme lisäävät Tammisaaren saariston ihanan sokkeloinen kansallispuisto sekä lukuisat metsät, järvet ja muut arvokkaat luontoluomat. Herkkusuille on luvassa korkealuokkaista, lähituotettua ruokaa viihtyisissä ravintoloissa ja kahviloissa. Kun pakettiin lisätään vielä värikkäät torit, markkinat ja kulttuuritapahtumat, voimme hyvällä omallatunnolla sanoa, että meiltä löytyvät kaikki hyvän elämän ainekset.

Tervetuloa ihastumaan!



BYGGA I RASEBORG?



Planerar du att bygga ett hus i Raseborg? Byggnadstillsynen ger dig hjälp och råd i alla frågor som handlar om ansökningsprocessen för bygglov. Som myndighet övervakar vi också lagarna och föreskrifterna om byggande.

När du hittar en intressant tomt, skaffa först en kompetent huvudprojekterare och kontakta sedan byggnadstillsynen så hastigt som möjligt. Det är en bra idé att kontrollera tomtens planbestämmelser redan före köpet.

Så här går byggprocessen:

1. Val av huvudprojekterare och arkitekt
2. Ansökan om bygglov
3. Val av ansvarig arbetsledare
4. Byggplatsen märks ut i terrängen
5. Projektets inledningsmöte
6. Byggarbetet inleds
7. Specialbeskrivningar
8. Syner och granskningar
9. Partiell slutsyn
10. Slutsyn

Läs mer om byggprocessens olika skeden på sidorna 6–9.

Spana efter lediga tomter i Tomtbörsen:

[www.raseborg.fi/boende-och-miljo/
bygga/tomborsen](http://www.raseborg.fi/boende-och-miljo/bygga/tomborsen)

RAKENTAMAAN RAASEPORIIN?



Raaseporin rakennusvalvonta auttaa ja neuvoo rakentajia rakennusluvan hakuprosessin kiemuroissa. Viranomaisena seuraamme myös rakentamisen lakeja ja määräyksiä.

Kun löydät kiinnostavan tontin, hanki ensin pätevä pääsuunnittelija ja ota sitten mahdollisimman pian yhteys rakennusvalvontaan. Esimerkiksi tontin kaavoitusmääräykset kannattaa tarkistaa jo ennen kauppojen tekemistä.

Rakennusprosessin kulku:

1. Pää- ja arkkitehtisuunnittelijan valinta
2. Rakennusluvan hakeminen
3. Vastaavan työnjohtajan valinta
4. Rakennusalueen merkitseminen maastoon
5. Projektin aloituskokous
6. Rakentamisen aloittaminen
7. Eriyissuunnitelmat
8. Katselmukset ja tarkastukset
9. Osittainen lopputarkastus
10. Loppukatselmus

Lue lisää rakennusprosessin vaiheista sivuilta 6-9.

Tutustu vapaisiin tontteihin Tonttipörssissä:

[www.raasepori.fi/asuminen-ja-ymparisto/
rakentaminen/tonttiporssi](http://www.raasepori.fi/asuminen-ja-ymparisto/rakentaminen/tonttiporssi)

 SANTALAN BETONI
SANDÖ BETONG

www.santalanbetoni.fi

Murskeet ja sorat
Valmisbetonit
Betonielementit
Grus och kross
Färdig betong
Betongelement

TILLSTÄNDET BEHÄNDIGT FRÅN LUPAPISTE



I Raseborg ska bygglov och andra lov som gäller byggande sökas elektroniskt via tjänsten Lupapiste.fi. Lupapiste står till din tjänst 24/7 var du än befinner dig.

I Lupapiste kan du ta reda på vilka lov ditt projekt behöver och sköta tillståndsärendena ända till projektets slut. Du kan kalla projektets olika parter med som användare av tjänsten. Då får också de följa upp hur ärendena framskrider och ge de kompletterande uppgifter som behövs i realtid.

ANSÖK OM LOV: www.lupapiste.fi/sv

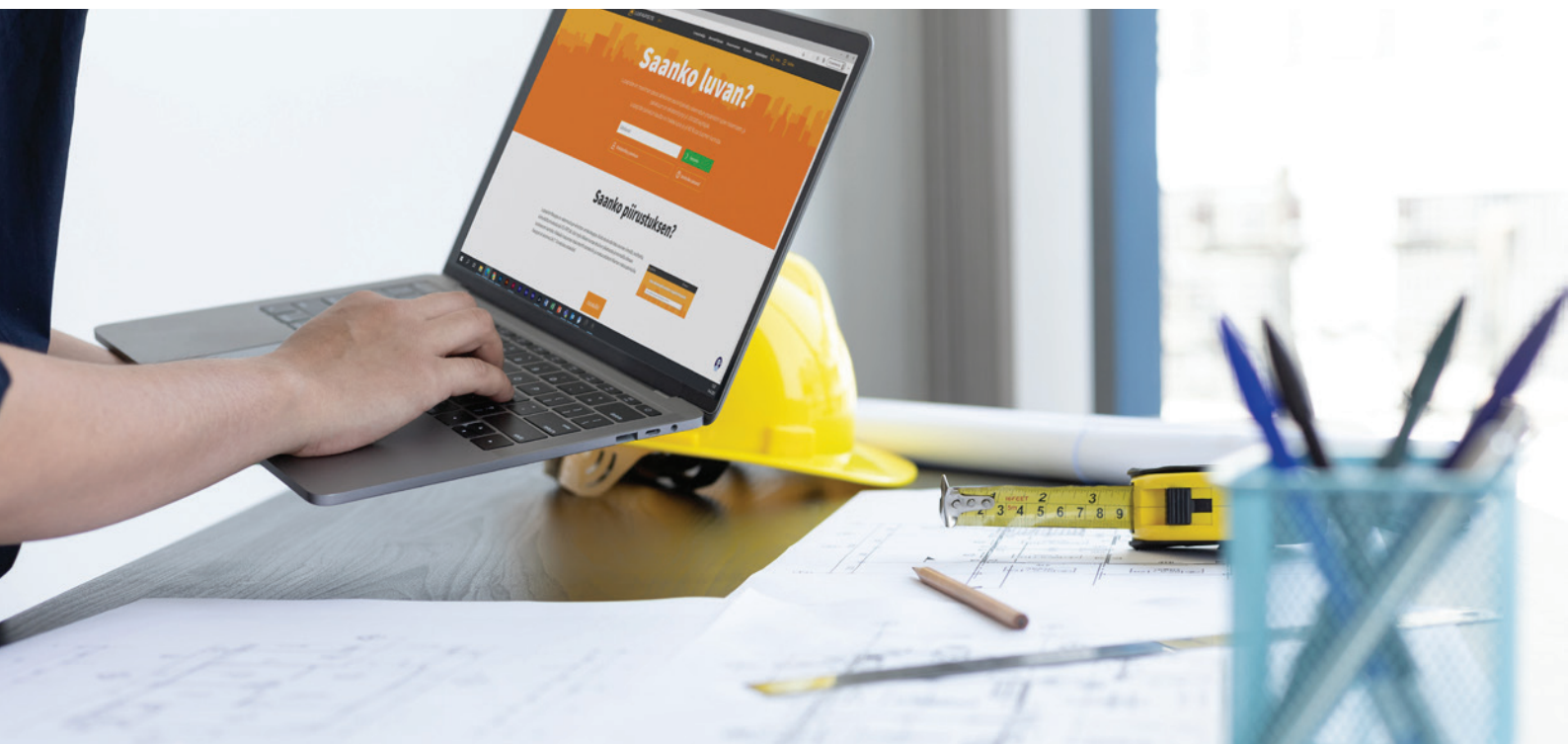
LUVAT KÄTEVÄSTI LUPAPISTEESTÄ



Raaseporissa rakennuslupaa ja muita rakentamisen lupia haetaan sähköisesti Lupapiste.fi-palvelun kautta. Lupapisteessä asioiminen onnistuu paikasta riippumatta 24/7.

Lupapisteestä voit selvittää hankkeesi luvantarpeen ja edistää lupa-asiointia aina hankkeen päättymisen saakka. Voit kutsua hankkeen eri osapuolet mukaan palvelun käyttäjiksi, jolloin myös he pääsevät seuraamaan asioinnin etenemistä ja täydentämään tarvittavia tietoja reaaliajassa.

HAE LUPAA: www.lupapiste.fi



ELINSTALLATIONER - SÄHKÖASENNUKSET



JCL SERVICE

Johan Lindgren

0400 470505 | 0400 470465
johan.lindgren@jclservice.fi
www.jclservice.fi
Käldagränd 5, 10520 Tenhola

VEM ÄR VEM I BYGGPROJEKTET?

- ♦ **PROJEKTETS BESTÄLLARE**, dvs. Den som påbörjar ett byggprojekt, ansvarar för hela projektet, för projektets lyckade genomförande och för arbetarskyddet
- ♦ **HUVUDPROJEKTERAREN** ansvarar för planeringshelheten och dess kvalitet
- ♦ **ARKITEKTEN/BYGGNADSPROJEKTERAREN** utarbetar byggnadens grundläggande plan och ansvarar för projektbeskrivningen i enlighet med föreskrifterna
- ♦ **ANSVARIGA ARBETSLEDAREN** ansvarar för att byggarbetet utförs i enlighet med det beviljade tillståndet, de bestämmelser och föreskrifter som gäller byggande och god byggnadssed
- ♦ **VENTILATIONSPLANERAREN** för planeringen av ventilationssystemet
- ♦ **ELPLANERAREN** ansvarar för planeringen av elektrifieringen och kablaget
- ♦ **FVA-PLANERAREN** ansvarar för planeringen av byggnadens vatten- och avloppsanläggningar
- ♦ **FVA-ARBETSLEDAREN** ansvarar för bygget av byggnadens vatten- och avloppsanläggningar

KUKA ON KUKIN RAKENNUSHANKKEESSA?

- ♦ **HANKKEEN TILAAJA** eli rakennushankkeeseen ryhtyvä vastaa koko hankkeesta ja sen onnistumisesta sekä työturvallisuudesta
- ♦ **PÄÄSUUNNITTELIJA** vastaa suunnittelukokonaisuudesta ja sen laadusta
- ♦ **ARKKITEHTI/RAKENNUSSUUNNITTELIJA** laatii rakennuksen perusratkaisun ja vastaa määräysten mukaisesta rakennussuunnitelmasta
- ♦ **VASTAAVA TYÖNJOHTAJA** vastaa määräysten ja lupien mukaisesta rakentamisesta ja hyvän rakennustavan mukaisesta työstä
- ♦ **IV-SUUNNITTELIJA** vastaa ilmanvaihtojärjestelmän suunnittelusta
- ♦ **SÄHKÖSUUNNITTELIJA** vastaa sähköistyksen ja kaapeloinnin suunnittelusta
- ♦ **KVV-SUUNNITTELIJA** vastaa kiinteistön vesi- ja viemärlaitteiden suunnittelusta
- ♦ **KVV-TYÖNJOHTAJA** vastaa kiinteistön vesi- ja viemärlaitteiston rakentamisesta



**MURSKEET
JA MULLAT
PIHAMAALESISI.**

SÅ HÄR GÅR BYGGPROCESSEN



1. VAL AV HUVUDPROJEKTERARE OCH ARKITEKT

Huvudprojekteraren är din betrodda samarbetspartner under hela projektet ända till dess slut. Hen hjälper dig också med ansökan av de lov som behövs. Experten kan bedöma om ditt drömhus kan byggas på den tomt där du planerar bygget. Hen bedömer också om helheten är i linje med detaljplanen och planbestämmelserna.

2. ANSÖKAN OM BYGGLOV

Nybyggnation och ändrings- eller utbyggnadsarbeten som är jämförbart med det kräver lov. Du ska ansöka om lovet elektroniskt i tjänsten Lupapiste.fi.



NÄIN RAKENNUSPROSESSI ETENEE



1. PÄÄ- JA ARKKITEHTISUUNNITTELIJAN VALINTA

Pääsuunnittelija on luottokumppanisi projektin alusta loppuun. Hän auttaa myös tarvittavien lupien hakemisessa. Asiantuntija osaa arvioida, sopiiko haaveidesi talo tontille, jolle suunnittelet rakentamista ja onko kokonaisuus kaavan ja kaavamääräysten mukainen.

2. RAKENNUSLUVAN HAKEMINEN

Uudisrakentamiseen ja siihen verrattavaan muutos- tai laajennustyöhön tarvitaan lupa. Lupaa haetaan sähköisesti Lupapiste.fi-palvelussa.





js.fi

**arkitektplanering
arkkitehtisuunnittelu**

+ 358 44 5756 359
janina@js.fi

Arkkitehtuuritoimisto ANFA
Anne Fagerholm



ark@anfa.fi | anfa@surfnet.fi | 0400-988361 | www.anfa.fi

3. VAL AV ANSVARIG ARBETSLEDARE

Den ansvariga arbetsledaren ser till att byggprojektet genomförs i enlighet med planerna och det beviljade bygglovet. Hen tar också hand om att projektet dokumenteras.

4. BYGGPLATSEN MÄRKS UT I TERRÄNGEN

Den ansvariga arbetsledaren beställer markering av tomten i terrängen från stadens mätjänster

3. VASTAAVAN TYÖNJOHTAJAN VALINTA

Vastaava työnjohtaja huolehtii siitä, että rakennushanke toteutetaan suunnitelmien ja myönnetyn luvan mukaisesti. Hän myös huolehtii projektin dokumentoinnista.

4. RAKENNUSALUEEN MERKITSEMINEN MAASTOON

Vastaava työnjohtaja tilaa kaupungin mittauspalveluista tontin maastoon merkitsemisen.



TOMCON OY

5. PROJEKTETS INLEDNINGSMÖTE

Inledningsmötet ordnas på tomten. Vid mötet går bygglovsbeslutet och dess villkor igenom. I mötet deltar den som påbörjar byggprojektet den ansvariga arbetsledaren, huvudprojekteraren och den områdesansvariga byggnadsinspektören.

6. BYGGARBETET INLEDS

Byggarbetet får inledas när bygglovet vunnit laga kraft. Arbetet inleds med en bottensyn.

7. SPECIALBESKRIVNINGAR

De specialplaner som meddelas i bygglovsbeslutet ska lämnas in till Lupapistes arkiv innan de genomförs.

5. PROJEKTIN ALOITUSKOKOUS

Aloituskokous järjestetään tontilla, ja siinä käydään läpi lupapäätös ehtoineen. Kokoukseen osallistuvat rakennushankkeen tilaaja, vastaava työnjohtaja, pääsuunnittelija ja alueen valvontatarkastaja.

6. RAKENTAMISEN ALOITTAMINEN

Rakennustyöt saa aloittaa, kun rakennuslupa on lainvoimainen. Työt alkavat pohjakatselmuksella.

7. ERITYISSUUNNITELMAT

Lupapäätöksessä ilmoitetut erityissuunnitelmat toimitetaan Lupapisteen arkistoon ennen niiden toteuttamista.



Vi bygger i skärgården
Rakennamme saaristossa



Bygg Ale

www.byggale.com info@byggale.com

+358 40 748 7168

Contrak
BYGGER RAKENTAA

Contrak Oy Ab
puh. 0500 844 197
www.contrak.fi

8. SYNER OCH GRANSKNINGAR

De syner som specificeras i bygglovsbeslutet förrättas i takt med att byggarbetet framskrider. Syneförrättningarna beställs av den person som man kommit överens om på inledningsmötet.

9. PARTIELL SLUTSYN

När den ansvariga arbetsledaren kontrollerat förutsättningarna för att ta byggnaden i bruk, förrättar byggnadsinspektören en syn för ibruktagande på beställning.

10. SLUTSYN

När alla byggarbeten har slutförts i enlighet med bygglovsbeslutet, beställs en slutsyn. Den ansvariga arbetsledaren lämnar in ett inspektionsprotokoll, som också ska laddas upp i Lupapiste.

8. KATSELMUKSET JA TARKASTUKSET

Lupapäätöksen mukaiset katselmukset tehdään sitä mukaa kuin rakennustyöt etenevät. Katselmukset tilaa aloituskokouksessa sovittu henkilö.

9. OSITTAINEN LOPPUTARKASTUS

Valvontatarkastaja tekee käyttöönottokatselmuksen tilauksesta, kun vastaava työnjohtaja on tarkastanut käyttöönoton edellytykset.

10. LOPPUKATSELMUS

Kun kaikki lupapäätöksen mukaiset rakennustyöt on tehty, tilataan loppukatselmus. Vastaava työnjohtaja toimittaa tilaisuuteen tarkastusasiakirjan, joka liitetään myös Lupapisteeseen.



SJÖBERGS

MARKBYGGNAD · MAANRAKENNUS

- ⊙ Grävning
- ⊙ Husgrunder
- ⊙ Dränering
- ⊙ Rivning
- ⊙ Muddring
- ⊙ Transport
- ⊙ Försäljning
- ⊙ Kaivuut
- ⊙ Perustustyöt
- ⊙ Viemärointi
- ⊙ Purkutyöt
- ⊙ Ruoppaukset
- ⊙ Kuljetukset
- ⊙ Myynti

(jord, grus, mylla, sand, natursten)

(mullat, sorat, sepelit, hiekat, luonnonkivet)

040 547 2970 · www.markbyggnaad.fi

AKTUELLA KARTOR OCH INTYG



Kart- och mätningstjänsten sköter om fastighetsbildningen i detaljplanerat område, till exempel för terrängmätning, tomtindelning och styckning. Vi uppdaterar dessutom baskartan för planläggningen och Raseborgs adresskarta. Av oss kan du beställa alla officiella dokument som behövs i byggprocessen, till exempel planbestämmelserna.

Tänk på att till exempel utdraget från fastighetsregistret, lagfartsintyget och den officiella kartan inte får vara äldre än tre månader när du ansöker om bygglov!

KONTAKTA OSS OCH LÄS MER:

matning@raseborg.fi
raseborg.fi/boende-och-miljo/bygga/
kart-och-matningstjanst

AJANTASAISET KARTAT JA TODISTUKSET



Kartta- ja mittauspalvelu vastaa asemakaava-alueen kiinteistönmuodostustehtävistä, kuten maastomittauksiin sekä tonttija-koon ja lohkomiseen liittyvistä tehtävistä. Lisäksi ylläpidämme kaavoituksen pohjakarttaa sekä Raaseporin osoitekarttaa. Toimitamme tilauksesta kaikki rakennusprosessiin tarvittavat viralliset dokumentit, kuten kaavamääräykset.

Huomioithan, että rakennuslupaa hakiessa eivät esimerkiksi kiinteistörekisteriote, lainhuudatustodistus ja virallinen kartta saa olla kolmea kuukautta vanhempia!

OTA YHTEYTTÄ JA LUE LISÄÄ:

mittaus@raasepori.fi
raasepori.fi/asuminen-ja-ymparisto/rakentaminen/
kartta-ja-mittauspalvelu



KH Byggnadstjänst • Rakennuspalvelu
KJELL HOLM AB OY
0400 323 487 kjell.holm@ekenas.inet.fi • www.kjellholm.com

RAKENNUSLIIKE
HEINÄMAA OY
WWW.HEINAMAARAKENNUS.FI
WWW.HEINAMAABYGG.FI



AMMATTITÄIDOLLA
JO VUODESTA
- 1993 -

MILJÖHÄNSYN OCH NÖDVÄNDIGA TILLSTÅND



Det är viktigt att ta hänsyn till miljön och höra grannarna i byggprojektet. Till exempel trädfällning eller bygget av en bergvärmebrunn kräver lov, likaså marktäkt. Glöm inte att kontrollera om du ska göra en bullerplan innan byggarbete börjar.

LÄS MER: raseborg.fi/boende-och-miljo/miljo



YMPÄRISTÖN HUOMIOIMINEN JA TARVITTAVAT LUVAT



Ympäristön huomioiminen ja naapureiden kuuleminen ovat olennaisesti rakennushankkeeseen kuuluvia asioita. Esimerkiksi puunkaatoon tai maalämpökaivonrakentamiseen tarvitaan lupa, samoin maa-ainesten ottoon. Muistathan varmistaa tarvitseeko sinun tehdä meluilmoitusta ennen rakentamisen aloittamista.

LUE LISÄÄ: raasepori.fi/asuminen-ja-ymparisto/ymparisto




PLAN-BYGG.FI
VÄSTRA NYLANDS PLAN & BYGG

luotettava kumppani
AAA
Korkein laatuvaatimus
Suomen 2011

KYLLÄTETSBYGGANDE SEDAN 1987
LAIVURAKENTAMISTA VUODESTA 1987

PLANLÄGGNINGEN SKAPAR GRUNDEN FÖR EN GOD LIVSMILJÖ



Planläggningsenheten utarbetar och bereder general- och detaljplanerna, som styr markanvändningen och byggandet. Målet är att skapa förutsättningar för en bra livsmiljö och främja en ekologiskt, ekonomiskt, socialt och kulturellt hållbar utveckling. När planerna utarbetas för vi en aktiv dialog med markägare, invånare och andra aktörer.

Av detaljplanen framgår byggrätten och byggnadssättet – planen ger riktlinjerna för vilket slags byggande som är möjligt på din tomt. Vissa delgeneralplaner har också liknande effekter som

styr byggandet. Fråga gärna våra byggnadsinspektörer om råd om att läsa och tolka den gällande planen.

De gällande planerna hittar du i stadens karttjänst på adressen karta.raseborg.fi/link/raTs6

KONTAKTA OSS OCH LÄS MER:

planlaggning@raseborg.fi
raseborg.fi/boende-och-miljo/planlaggning



KAAVOITUS HYVÄN ELINYMPÄRISTÖN KIVIJALKANA



Kaavoitusyksikkö laatii ja valmistee maankäyttöä ja rakentamista ohjaavia yleis- ja asemakaavoja. Tavoite on luoda hyvän elinympäristön edellytykset sekä edistää ekologista, taloudellista, sosiaalista ja kulttuurista kestävä kehitys. Kaavaa laadittaessa käydään aktiivista keskustelua maanomistajien, asukkaiden ja muiden toimijoiden kanssa.

Asemakaavasta käyvät ilmi rakennusoikeus ja rakentamistapa – kaava antaa raamit sille, minkälainen rakentaminen tontillasi on mahdollista. Myös tietyillä osayleiskaavoilla on vastaavia rakentamista ohjaavia vaikutuksia. Rakennustarkastajamme neuvovat sinua voimassa olevan kaavan lukemisessa ja tulkinnassa.

Voimassa olevat kaavat löydät kaupungin karttapalvelusta osoitteesta karta.raseborg.fi/link/raTs6

OTA YHTEYTTÄ JA LUE LISÄÄ:

kaavoitus@raasepori.fi

raasepori.fi/asuminen-ja-ymparisto/kaavoitus



KARIS **KTK** KARJAA

Karjaan kuorma-autokeskus Oy Hitsaajantie 2, 10300 Karjaa

Karis Lastbilscentral Ab Svetsarvägen 2, 10300 Karis



Tarjoamme

sorat | murskeet | mullat
vaihtolavat | nostopalvelut

Vi erbjuder

grus | krossgrus | mylla
bytesflak | lyftarbeten

Rakentaminen
Byggnadstjänster

Kauppa ja teollisuus
Handel och industri

Muut kuljetukset
Övrig transport

Ota meihin rohkeasti yhteyttä
kaikenkokoisissa kuljetustarpeissa!

Tveka inte att kontakta oss
för transporter av olika storlek!

myynti@karjaanktk.fi | toimisto@karjaanktk.fi | 019 230 844 | www.karjaanktk.fi

MÅNGA ÄNDRINGSARBETEN KRÄVER TILLSTÅND



En del av de arbeten som utförs för att upprätthålla och underhålla en byggnad kräver lupa. Ett lov fordras i allmänhet då planen är att ändra användningen av en byggnad eller då man gör ingrepp i byggnadens bärande konstruktioner. Även åtgärder som anknyter till byggnadens användares säkerhet förutsätter lupa. Exempel på sådana åtgärder är ändringsarbeten som gäller fastighetens värme- eller ventilationssystem och dess vatten- och avloppsanläggningar.



Om du planerar reparationer eller ändringsarbeten i gamla, kulturhistoriskt värdefulla eller skyddade byggnader i Raseborgs område ska du först kontakta Västra Nylands museum. Västra Nylands museum är det regionala ansvarsmuseet och dess myndighetsansvar omfattar också den byggda kulturmiljön. Museet samarbetar med Museiverket.

Läs den uppdaterade markanvändnings-
och bygglagen på adressen www.finlex.fi



LUVANVARAISET MUUTOSTYÖT



Osa rakennuksen ylläpitoon liittyvistä töistä on luvanvaraisia. Lupa tarvitaan yleensä silloin, kun rakennuksen käyttötarkoitus halutaan muuttaa tai kun kajotaan rakennuksen kantaviin rakenteisiin. Myös toimet, jotka liittyvät rakennuksen käyttäjien turvallisuuteen, ovat luvanvaraisia. Tällaisia ovat esimerkiksi lämmitys- tai ilmanvaihtojärjestelmän ja kiinteistön vesi- ja viemärlaitteiden muutostyöt.



Raaseporin alueen vanhojen, kulttuurihistoriallisesti arvokaiden tai suojeltujen rakennusten kunnostusta ja muutoksia koskevissa asioissa tulee ottaa ensin yhteys Länsi-Uudenmaan maakuntamuseoon. Länsi-Uudenmaan maakuntamuseo toimii alueellisena vastuumuseona, jonka viranomaisvastuu koskee myös rakennetun kulttuuriympäristöä. Museo toimii yhteistyössä Museoviraston kanssa.

Tutustu ajantasaiseen maankäyttö- ja rakennuslakiin osoitteessa www.finlex.fi

SJÖBLOMS

JOUR
24h
PÄIVYSTYS

045 1868 8566
040 724 4168



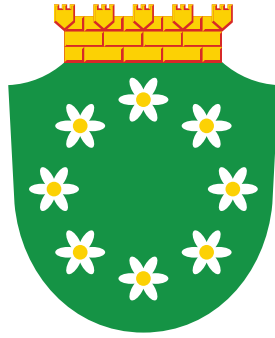
- Tank- och brunnstämningar
- Avloppsspolningar
- Rörfilmningar

NU ÄVEN TORRSUGNINGAR
spån, sand, sepel, bergull m.m.

- Tankki- ja kaivotyhjennykset
- Viemärihuuhtelut
- Putkikuvaukset

NYT MYÖS KUIVAIMUT
puru, hiekka, sepele, kivivilla ym.

sjobloms@sjobloms.fi | www.sjobloms.fi



RASEBORG RAASEPORI

RASEBORG BYGGNADSTILLSYN
RAASEPORIN RAKENNUSVALVONTA

Raaseporintie 37
10650 Tammissaari

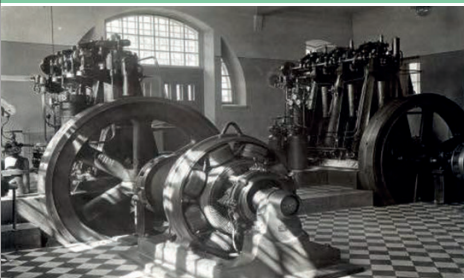
www.raseborg.fi/boende-och-miljo/bygga/byggnadstillsyn

www.raasepori.fi/asuminen-ja-ymparisto/rakentaminen



RASEBORGS ENERGI
RAASEPORIN ENERGIA

www.re.fi
019 – 289 2400



Lokal energi med över 111 års erfarenhet.
Paikallista energiaa jo 111 vuoden kokemuksella.