

**Raseborgs stads byggnadsordning**

Kartbilaga / Karttaliite 18.4.2018

Godkänd 14.5.2018 §  
Kartan är i kraft högst tio år  
efter dess godkännande.

**Raaseporin kaupungin rakennusjärjestys**

Skala / Mittakaava 1 : 50 000

Hyväksytty 14.5.2018 § 36  
Kartta on voimassa enintään kymmenen  
vuotta sen hyväksymispäivästä lähtien.

**Detaljplanerat område**

Bestämmelserna för A områden tillämpas även för stranddetaljplaneområden, som inte är utmärkta på kartbilagan.

**Asemakaavoitettu alue**

A alueiden määräyksiä sovelletaan myös ranta-asemakaavaalueilla, jotka eivät ole osoitettu kartalla.

**Detaljplanerat område med särskilda kulturmiljövärden**

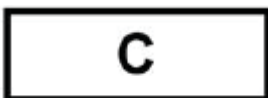
**Asemakaavoitettu alue jolla on erityisiä kulttuuriympäristöarvoja.**

**Område i behov av detaljplanering (MBL 16 §).**

Området utgörs av detaljplaneområdes randområde, utvecklingskorridor, bycentrum, eller av annan tät bebyggelse. Uppmärksamhet bör speciellt fästas vid att byggandet inte förorsakar olägenheter med tanke på planläggningen eller annan reglering av områdesanvändningen och inte leder till menlig samhällsutveckling.

**Suunnittelutarvealue (MRL 16 §)**

Alue, joka on asemakaava-alueen reuna-alueita, kehityskäytävä, kyläkeskusta tai muuten tiheään rakennettua aluetta. Erityistä huomiota on kiinnitettävä siihen, että rakentaminen ei aiheuta haittaa kaavoitukselle tai alueiden käytön muulle järjestämiselle eikä aiheuta haitallista yhdyskuntakehitystä.

**Glesbebyggt område**

Området utgörs i huvudsak av gles bebyggelse. Delar av området kan dock utgöra område i behov av planering. Behovet av planering bedöms av tillståndsmyndigheten. Planeringsbehov föreligger på strandområde (MBL 72§).

**Harvaan rakennettu alue**

Alue on pääosin harvaan rakennettua. Osa alueesta voi kuitenkin olla suunnittelutarvealuetta. Lupaviranomainen arvioi suunnittelutarpeen. Suunnittelutarve ranta-alueella (MRL 72 §).

**Grundvattenområde**

**Pohjavesialue**



### **Skärgårdsson**

vz 1: Fastlandszonen och inre skärgården

vz 2: Yttre skärgården

vz 3: Havszonen

### **Saaristovyöhykkeiden välinen raja**

vz 1: Mantereen rantavyöhyke ja sisäsaaristo

vz 2: Ulkosaaristo

vz 3: Merivyöhyke

Strandområde (C-1 i byggnadsordningen) är inte anvisat på denna kartbilaga. Huruvida en åtgärd utgör så kallat strandbyggande avgörs från fall till fall utgående från avstånd till strandlinjen och landskaps- och terrängförhållanden.

Ranta-alue (C-1 rakennusjärjestyksessä) ei ole osoitettu tässä karttaliitteessä. Toimenpiteen katsominen rantarakentamiseksi ratkaistaan tapauskohtaiseksi lähtökohtina etäisyys rantaviivasta ja maisema- ja maasto-olosuhteet.

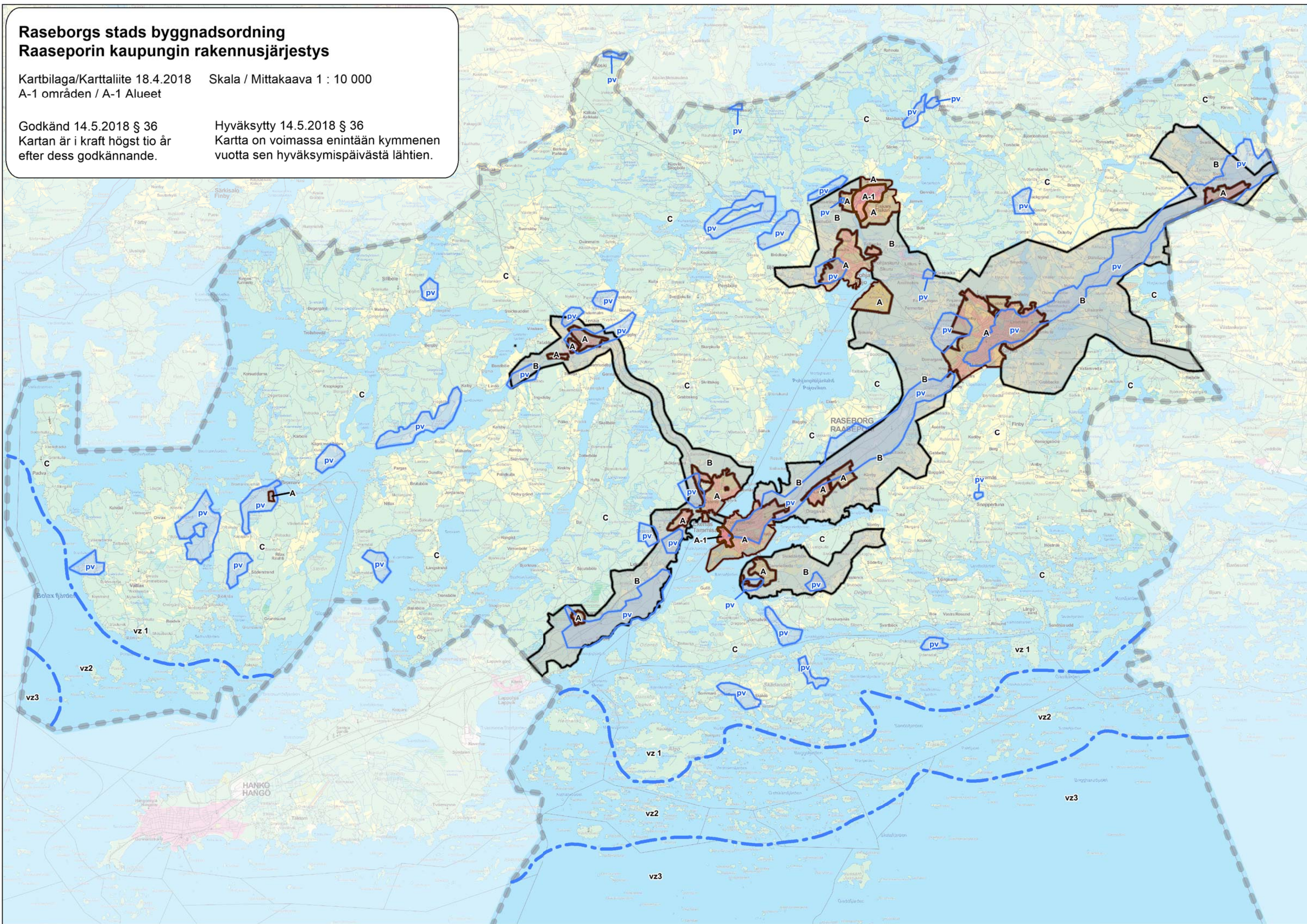


# Raseborgs stads byggnadsordning Raaseporin kaupungin rakennusjärjestys

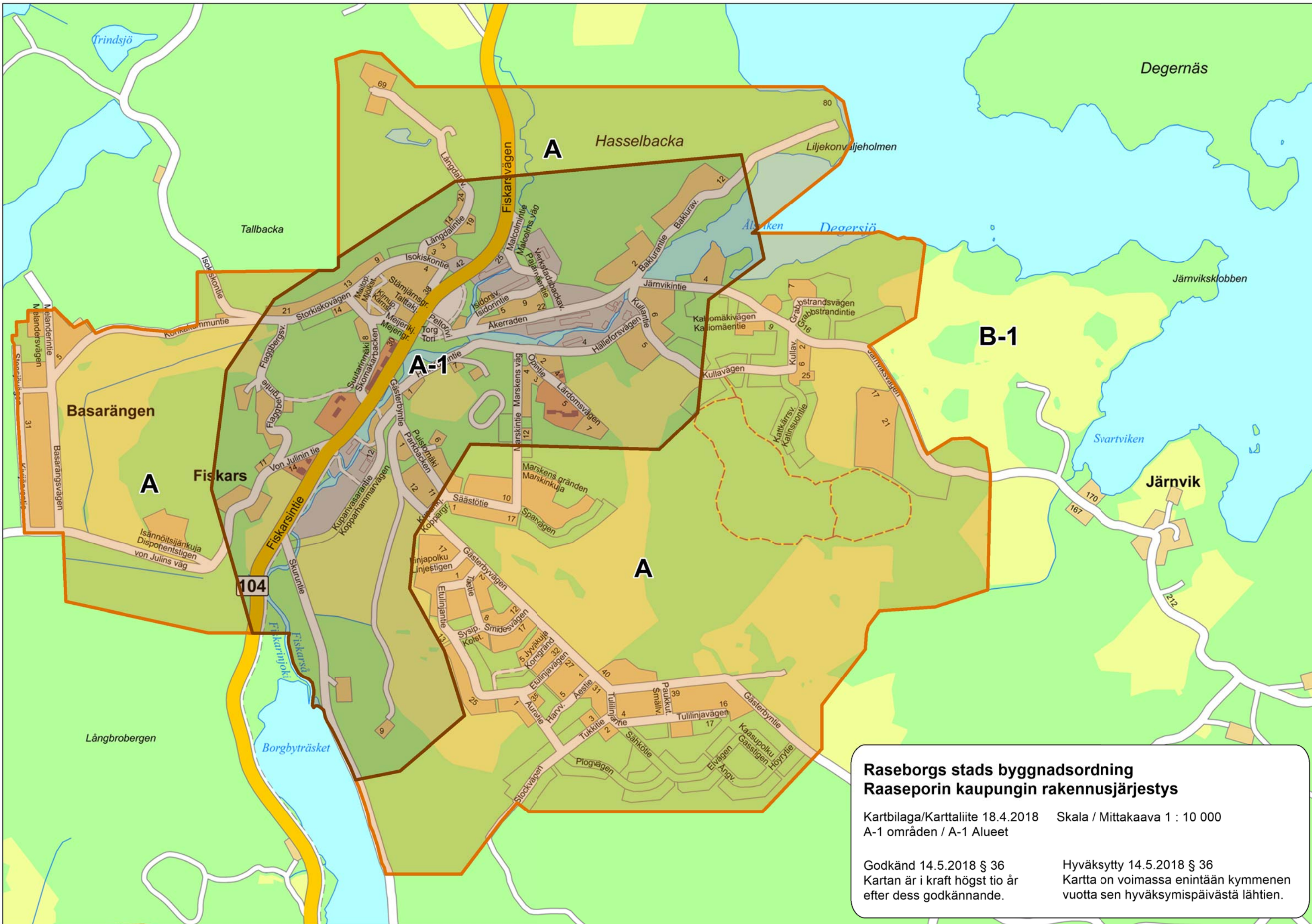
Kartbilaga/Karttaliite 18.4.2018 Skala / Mittakaava 1 : 10 000  
A-1 områden / A-1 Alueet

Godkänd 14.5.2018 § 36  
Kartan är i kraft högst tio år  
efter dess godkännande.

Hyväksytty 14.5.2018 § 36  
Kartta on voimassa enintään kymmenen  
vuotta sen hyväksymispäivästä lähtien.





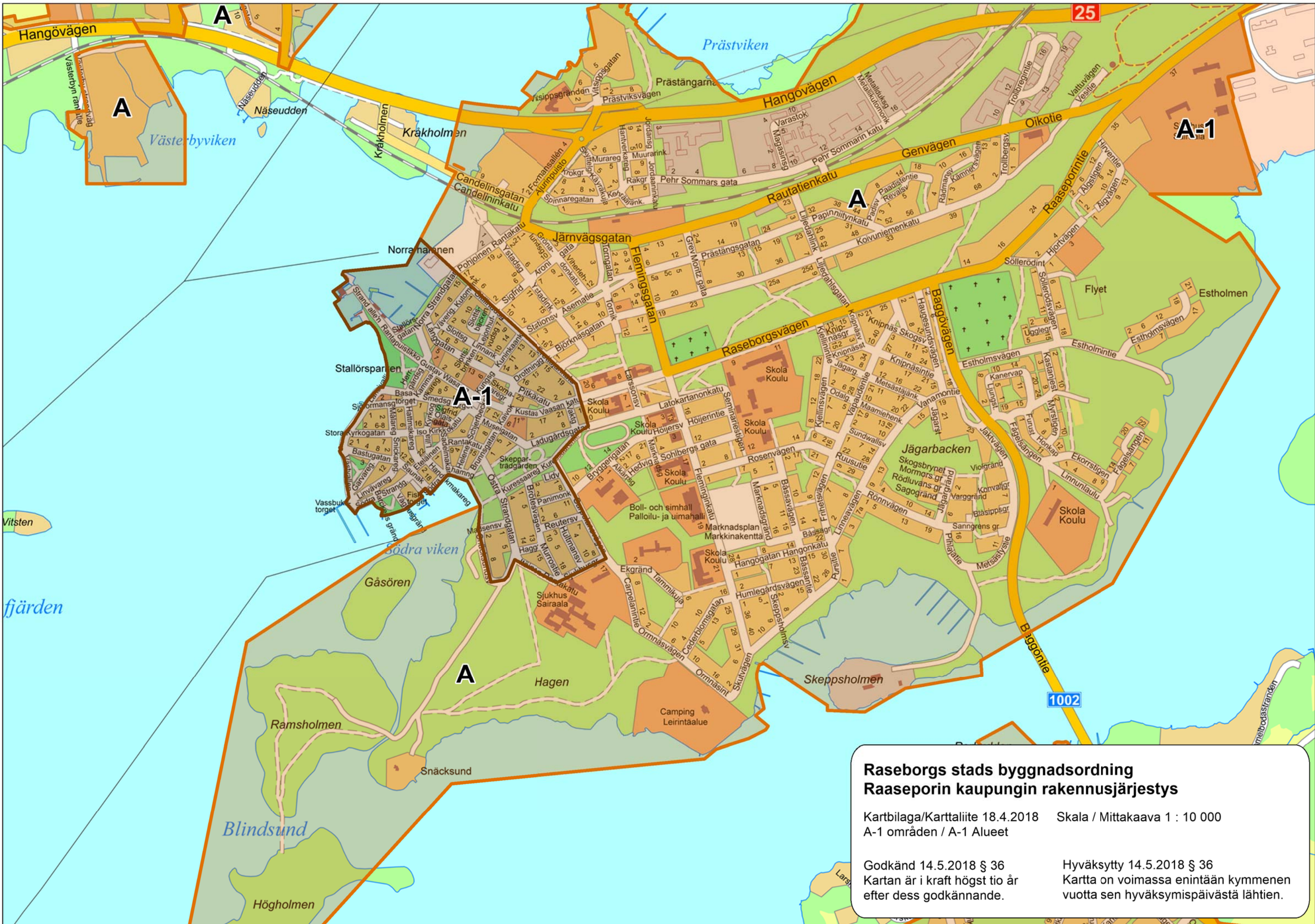


**Raseborgs stads byggnadsordning**  
**Raaseporin kaupungin rakennusjärjestys**

Kartbilaga/Karttaliite 18.4.2018 Skala / Mittakaava 1 : 10 000  
A-1 områden / A-1 Alueet

Godkänd 14.5.2018 § 36 Hyväksytty 14.5.2018 § 36  
Kartan är i kraft högst tio år efter dess godkännande. Kartta on voimassa enintään kymmenen vuotta sen hyväksymispäivästä lähtien.





**Raseborgs stads byggnadsordning  
Raaseporin kaupungin rakennusjärjestys**

Kartbilaga/Karttaliite 18.4.2018 Skala / Mittakaava 1 : 10 000  
A-1 områden / A-1 Alueet

Godkänd 14.5.2018 § 36 Kartan är i kraft högst tio år efter dess godkännande.  
Hyväksytty 14.5.2018 § 36 Kartta on voimassa enintään kymmenen vuotta sen hyväksymispäivästä lähtien.