

Raaseporin liikenneturvallisuuksuunnitelma: Onnettomuustarkastelut

5/2019

Tiivistelmä

Onnettomuuskehitys yleisesti

- Raaseporin kaupungin alueella tapahtui vuosina 2014-2018 keskimäärin 31 henkilövahinkoon johtanutta ja 19 omaisuusvahinkoon johtanutta tieliikenteen onnettomuutta vuodessa.
- Henkilövahinkoon johtaneissa onnettomuuksissa menehtyi keskimäärin kaksi ja loukkaantui keskimäärin 38 henkilöä vuosittain. Viimeisen viiden vuoden aikana Raaseporin alueen liikenteessä on menehtynyt yhdeksän (9) henkeä ja viimeiset kymmenen vuoden aikana 20 henkeä.
- Kuolemaan johtaneiden onnettomuuksien määrän kehityksessä ei ole nähtävissä selkeää paranemista, mutta onnettomuuksissa loukkaantuneiden määrä ja henkilövahinko-onnettomuuksien kokonaismäärä ovat laskeneet selvästi. Edellisen suunnitelman tavoitteisiin on vielä matkaa.

Henkilövahinko-onnettomuuksien erityispiirteitä

- Nuorten onnettomuusriski on poikkeuksellisen korkea. Ongelmat liittyvät erityisesti mopoiluun ja moottoripyöräilyyn, mutta myös autoiluun.
- Myös ikäihmisten, etenkin yli 75-vuotiaiden onnettomuusriski on koholla vertailualueisiin (uusimaa, koko maa) nähden.
- Pääteiden osuus onnettomuuksista on reilu kolmannes (36 %) ja muiden maanteiden 30 %. Taajama-alueiden teillä ja kaduilla tapahtuu reilu kolmannes (36 %) onnettomuuksista.
- Suurin osa onnettomuuksista on yksittäisonnettomuuksia (tieltä suistumisia) (30 %). Taajama-alueiden onnettomuuksista noin 60 % on jalankulkija-, pyöräilijä- ja mopo-onnettomuuksia.
- Liikenneonnettomuuksista aiheutuu kaupungille vuosittain keskimäärin 3,3 miljoonan euron kustannukset.

Vuosina 2014-2018...

Yhteensä **924 onnettomuutta**, joista

- Kuolemaan johtaneita: **7 kpl**
- Loukkaantumiseen johtaneita: **148 kpl**
- Omaisuusvahinkoon johtaneita: 769 kpl

Henkilövahinko-onnettomuuksista (155 kpl):

- **36 %** tapahtui taajama-alueilla, näistä **61 %** jalankulkija-, pyöräilijä- ja mopo-onnet.
- **36 %** onnettomuuksista tapahtui valta- ja kantateillä, **30 %** seutu- ja yhdysteillä
- **30 %** onnettomuuksista tieltä ulosajoja

Yhteensä **198 henkilövahinkoa**, joista

- Menehtyneitä: **9 henkilöä**
- Loukkaantuneita: **189 henkilöä**

Henkilövahingoista (198 kpl):

- **11 %** jalankulkijoita ja pyöräilijöitä
- **25 %** mopoilijoita ja moottoripyöräilijöitä
- **54 %** henkilöauton kuljettajia/matkustajia
- **33 % 15-24-vuotiaita** (ikäryhmän väkiosuus vain 9 % !!)
- **21 % yli 64-vuotiaita** (ikäryhmän väkiosuus 27 %)

Tieliikenneonnettomuuksissa kuolleet ja loukkaantuneet 2004-2018

Lähde: Tilastokeskus

Raasepori

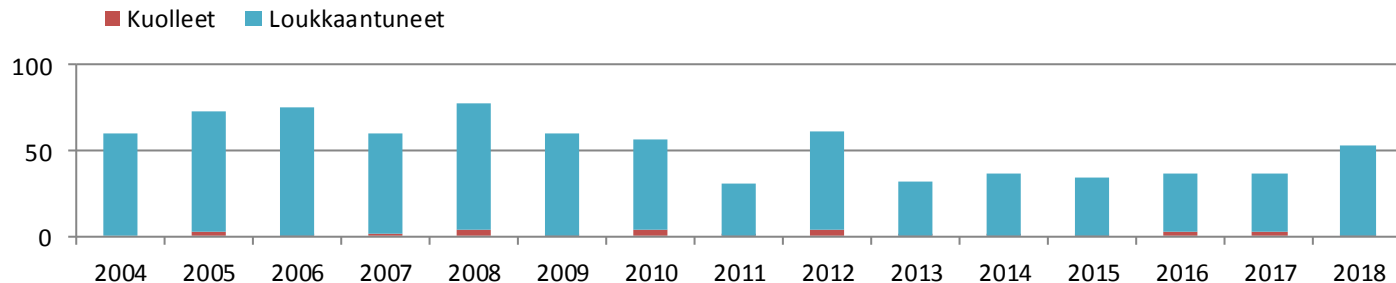
	2004	2005	2006	2007	2008	2009	2010	2011	2012	2013	2014	2015	2016	2017	2018
Kuolleet	-	3	1	2	4	1	4	1	4	1	1	1	3	3	1
Loukkaantuneet	60	70	74	58	74	59	53	30	57	31	36	33	34	34	52
Henkilövahingot yhteensä	60	73	75	60	78	60	57	31	61	32	37	34	37	37	53

5-vuotissummat: (=uhreja yhteensä)

Kuolleet	10	Kuolleet	11	Kuolleet	9
Loukkaantuneet	336	Loukkaantuneet	230	Loukkaantuneet	189
Henkilövahingot	346	Henkilövahingot	241	Henkilövahingot	198

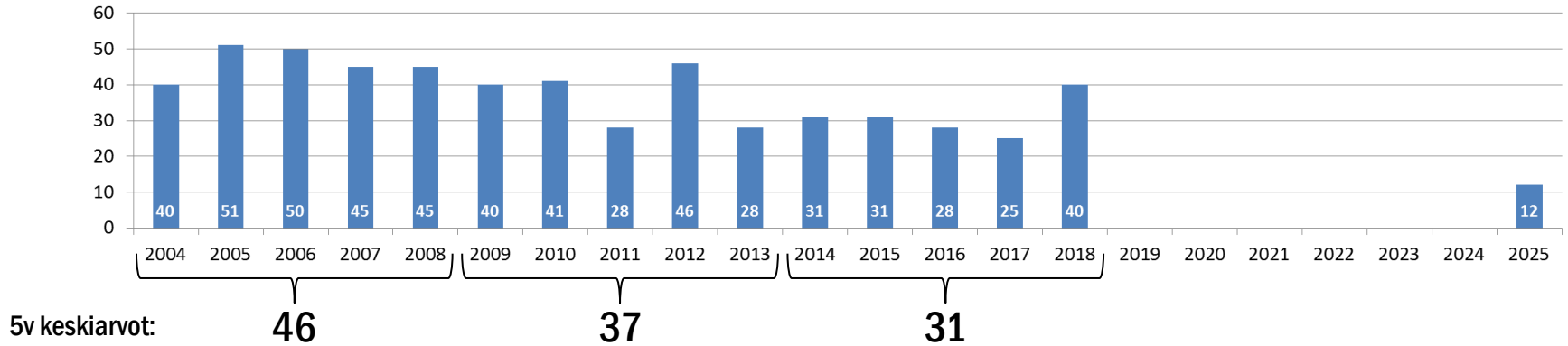
5-vuotiskeskisarvot: (=uhreja/vuosi)

Kuolleet	2,5	Kuolleet	2,2	Kuolleet	1,8
Loukkaantuneet	67,2	Loukkaantuneet	46,0	Loukkaantuneet	37,8
Henkilövahingot	69,2	Henkilövahingot	48,2	Henkilövahingot	39,6

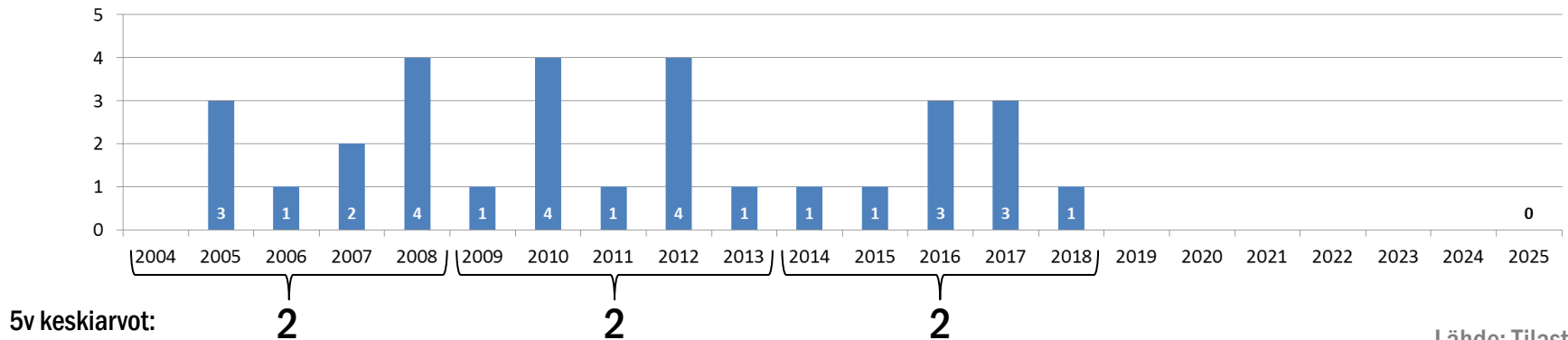


Edellisen suunnitelman tavoitteiden toteutuminen

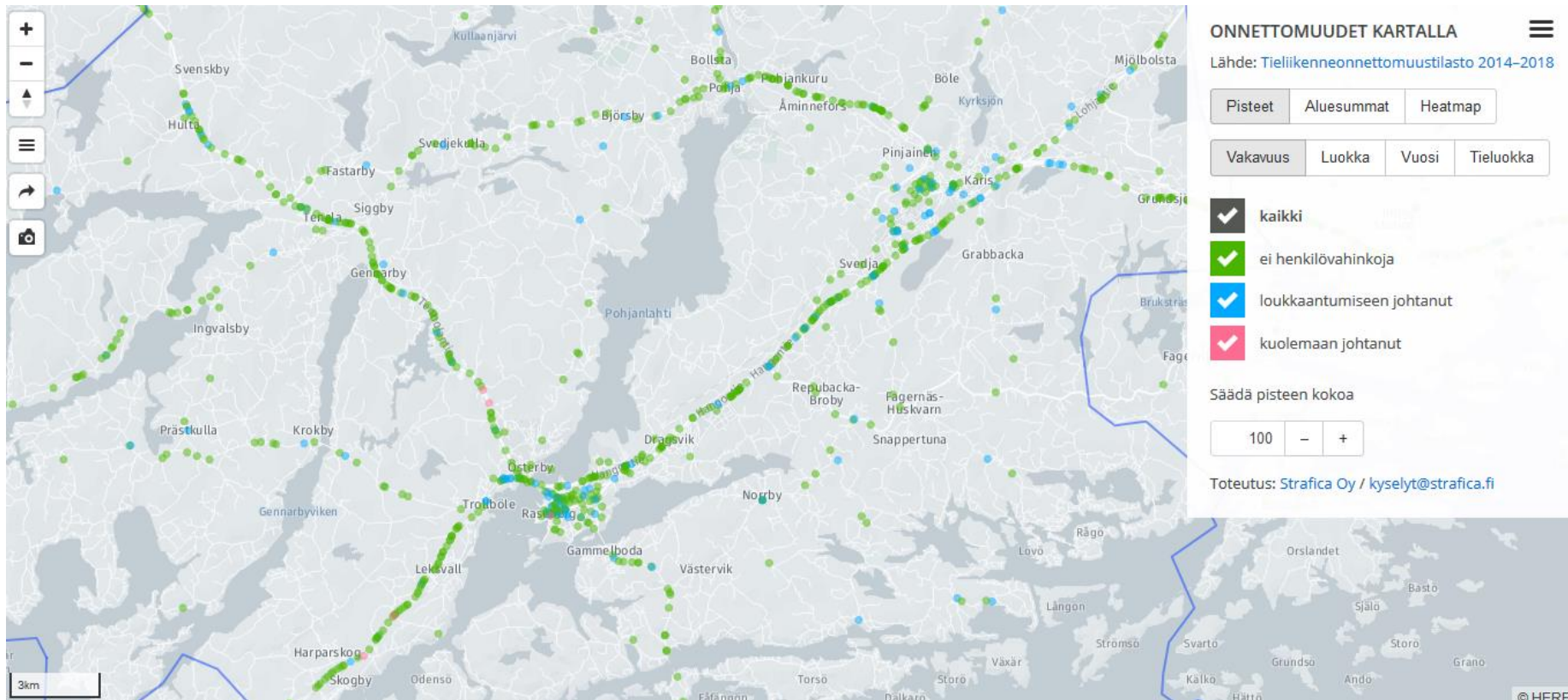
Henkilövahinko-onnettomuuksien määrän kehitys Raaseporissa ja vuoteen 2025 asetettu (väli)tavoite



Liikenteessä menehtyneiden määrän kehitys Raaseporissa ja vuoteen 2025 asetettu välitavoite



Liikenneonnettomuudet kartalla: <http://apps.strafica.fi/onn/>



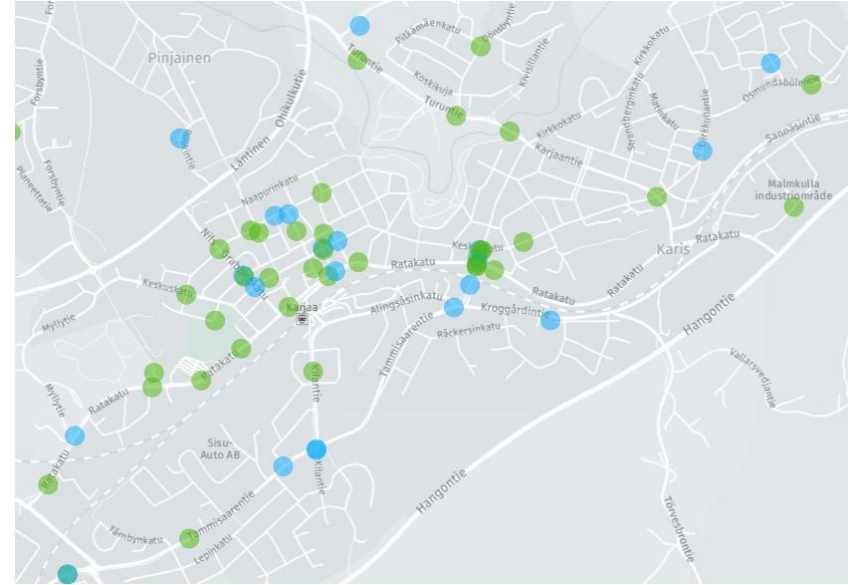
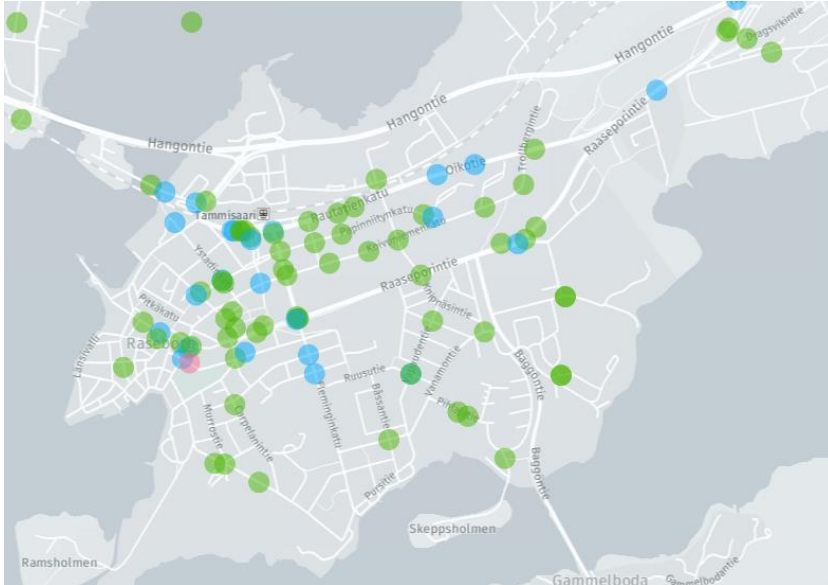


2014-2018:

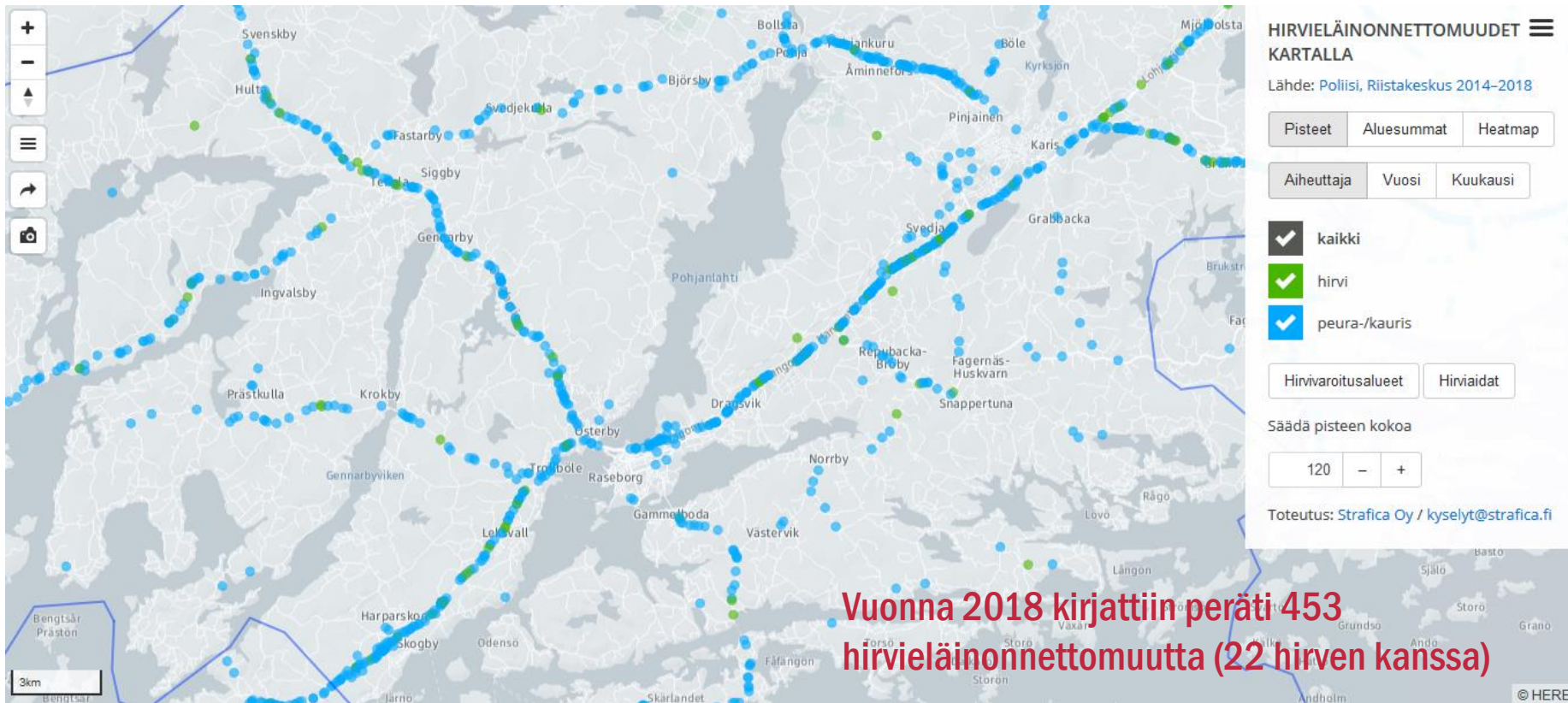
- Valta- ja kantateillä tapahtuu 36 % henkilövahinko-onnettomuuksista
- Yleisin onnettomuusluokka on yksittäis-onnettomuus/tieltä suistuminen (37 %)
- Risteämis-, kääntymis- ja peräänajo-onnettomuudet muodostavat 30 %

2014-2018:

- Taajama-alueilla tapahtuu 36 % henkilövahinko-onnettomuuksista
- Onnettomuudet tapahtuvat pääosin Tammisaaren ja Karjaan keskustaajamissa
- Taajamien/katuverkon onnettomuuksista noin 60 % on jalankulkija-/pyöräilijä-/mopo-onnettomuuksia
- Onnettomuuksista noin 20 % on risteämis-/kääntymis-/peräänajo-onnettomuuksia

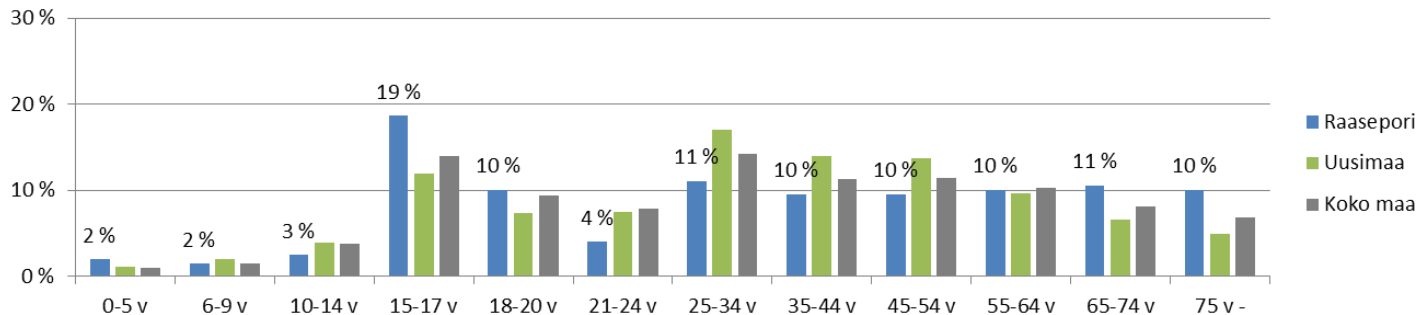


Hirvieläinonnettomuudet kartalla: <http://apps.strafica.fi/hirvi/>



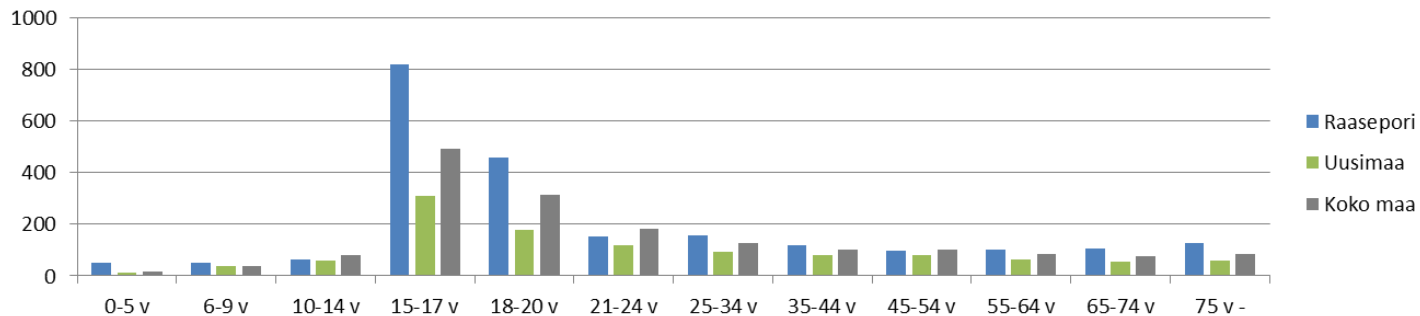
Henkilövahingot ikäryhmittäin

Henkilövahinkojen (uhrit) jakauma ikäryhmittäin 2014-2018



!! 15-24 vuotiaat muodostavat 33 % liikenneonnettomuuksien uhreista, vaikka muodostavat vain 10 % väestöstä

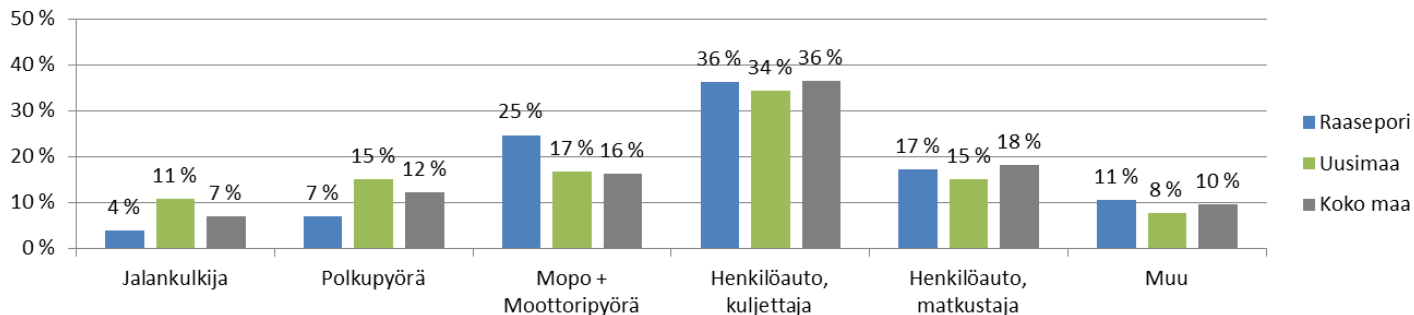
Henkilövahinkojen määrä ikäryhmän 100 000 asukasta kohden (riski)



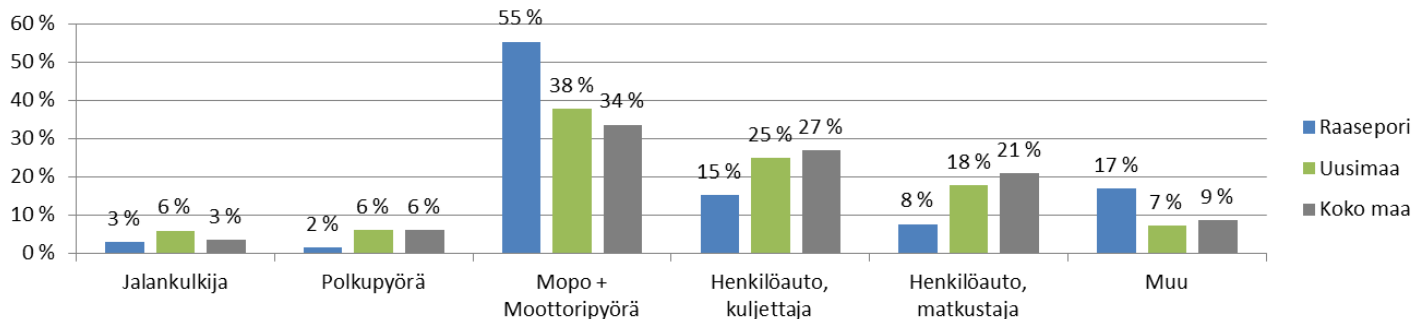
!! 15-17-vuotiaiden onnettomuusriski poikkeuksellisen korkea

Henkilövahingot liikkujaryhmittäin

Henkilövahinkojen (uhrit) jakauma liikkujaryhmittäin 2014-2018



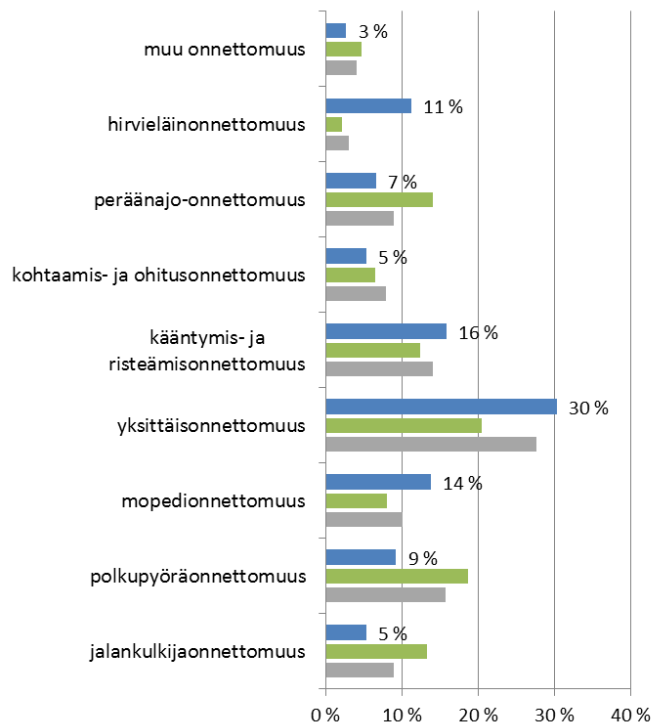
15-24-vuotiaiden henkilövahinkojen jakauma liikkujaryhmittäin



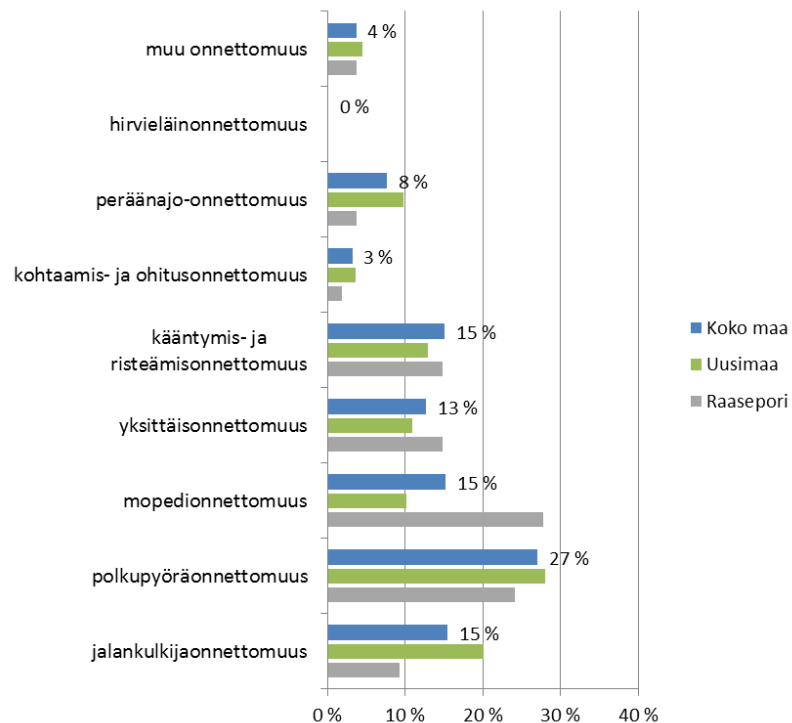
!! Nuorten liikenneturvallisuushaasteet erityisesti mopoilussa ja moottoripyöräilyssä

Henkilövahinko-onnettomuudet onnettomuusluokittain

Henkilövahinko-onnettomuudet onnettomuusluokittain 2014-2018

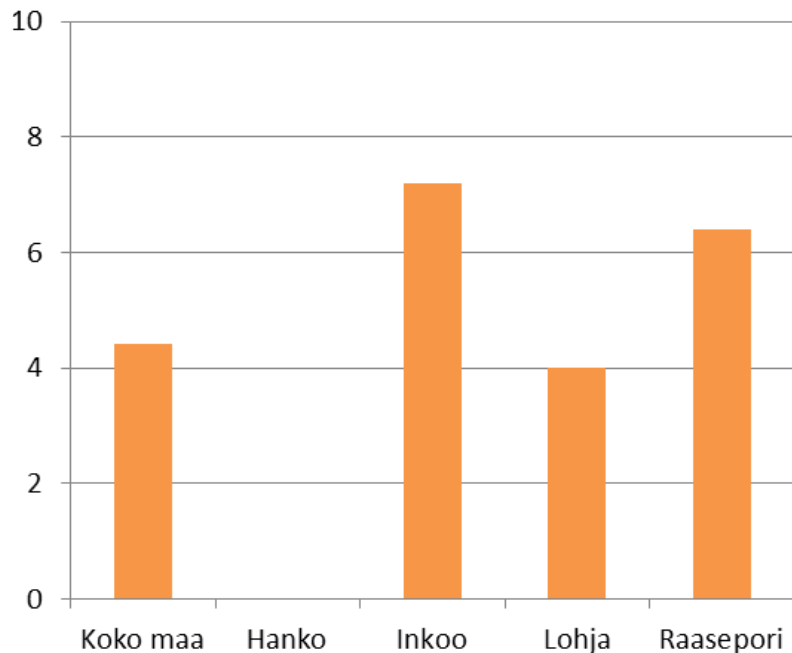


Taajamien henkilövahinko-onnettomuudet onnettomuusluokittain 2014-2018

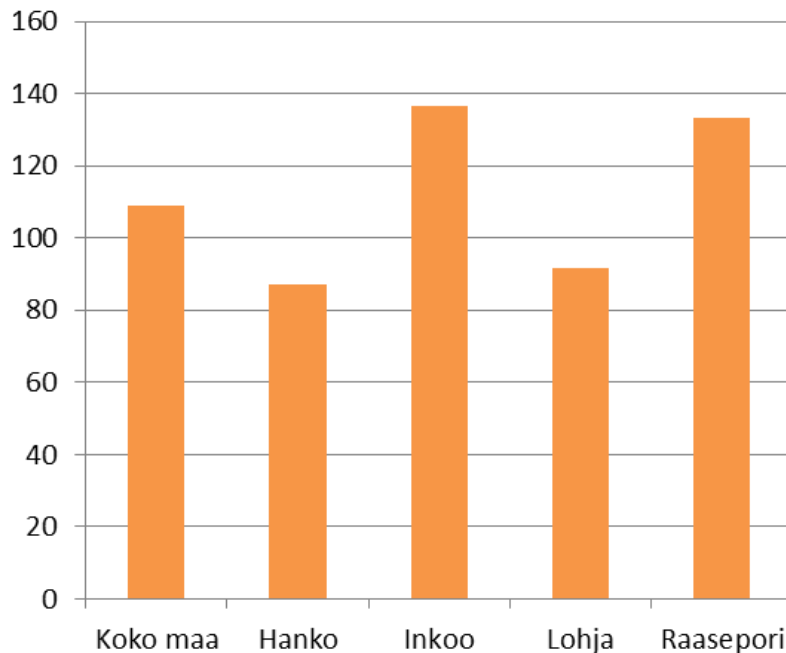


Tieliikenneonnettomuuksien henkilövahingot 100 000 asukasta kohden (keskiarvo 2014–2018)

Kuolleet / 100 000 asukasta



Loukkaantuneet / 100 000 asukasta



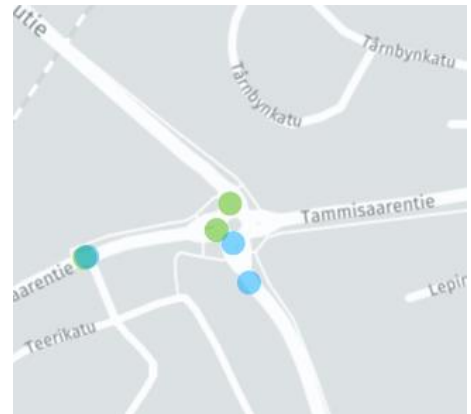
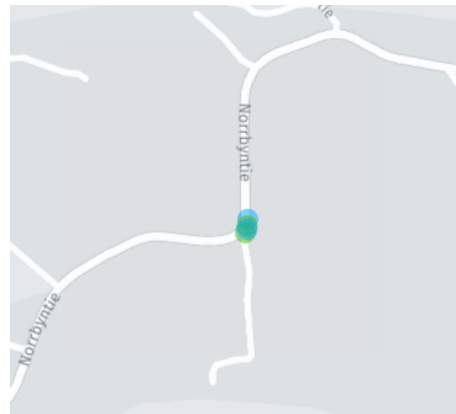
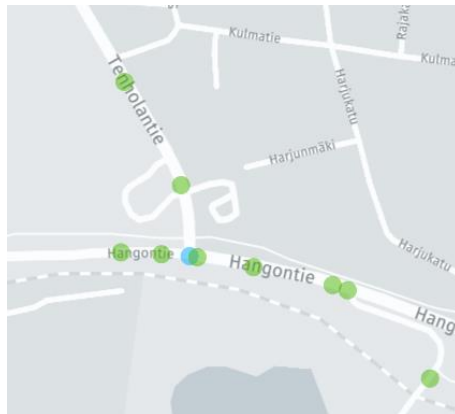
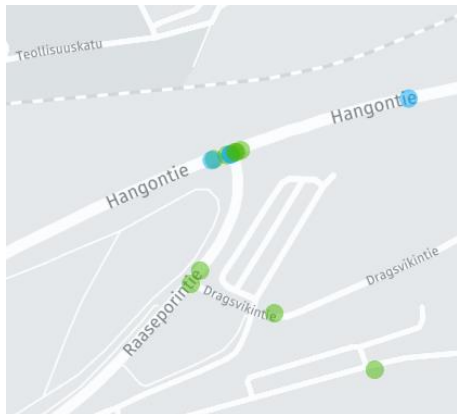
Raaseporin onnettomuuskausat 2014–2018 (pois lukien hirvieläinonnettomuudet)

Kriteeri: vähintään kaksi henkilövahinkoon johtanutta onnettomuutta tai vähintään viisi omaisuusvahinkoon johtanutta onnettomuutta

Tie	Aosa	Aet	Kohteen nimi	Kunta	Maantie, katu/ytie	Onnettomuuksien lukumäärä					Uhrien lukumäärä		Onnettomuusluokat (K = kuolemaan, H = loukkaantumiseen johtanut onn.)	
						Kuolemaan joht. onn.	Henkilö- vahinkoon joht. onn.	Omaisuu- vahinkoon joht. onn.	Yhteensä 2014–2018	Yhteensä per vuosi	IND5- arvo*	Kuolleiden lkm		Loukkaantu- neiden lkm
25	11	0	Vt 25 / Raaseporintie liittymä	Raasepori	Maantie	0	3	5	8	1,6	0,8	0	3	2,2,6H,6H,6,6,7,9H
25	9	0	Vt 25 / kt 52 liittymä	Raasepori	Maantie	0	1	4	5	1,0	0,4	0	2	2,4H,4,6,7
11047	1	4770	Mt 11047 (Norrbyntie), Norrbyn kohdan mutka	Raasepori	Maantie	0	2	2	4	0,8	0,5	0	2	1H,1H,1,1
111	1	629	Mt 111 (Läntinen ohikulkutie) / Tammisaarentie kiertoliittymä	Raasepori	Maantie	0	2	2	4	0,8	0,5	0	2	1H,1,4,9H
25	12	0	Vt 25 / mt 1050 (Vanha Rannikkotie) liittymä	Raasepori	Maantie	0	2	1	3	0,6	0,4	0	2	4,7H,7H
25	8	984	Vt 25 / Trollbölentie liittymä	Raasepori	Maantie	0	2	1	3	0,6	0,4	0	2	1H,1H,1
25	14	0	Vt 25 / mt 1103 (Törvesbrontie) / Löwenkatu liittymä	Raasepori	Maantie	0	2	0	2	0,4	0,4	0	4	4H,4H
-	-	-	Rautatienkatu / Tornikatu liittymä	Raasepori	Katu	0	2	0	2	0,4	0,4	0	3	2H,7H
25	12	4652	Vt 25 / mt 1102 (Huskvarnintie) liittymä	Raasepori	Maantie	0	2	0	2	0,4	0,4	0	2	2H,2H
51	16	4335	Kt 51, Gällisjön kohta	Raasepori	Maantie	0	2	0	2	0,4	0,4	0	2	1H,1H
25	13	1159	Vt 25, Korkeaharjun kohta	Raasepori	Maantie	0	2	0	2	0,4	0,4	0	2	1H,6H
-	-	-	Tammisaarentie / Kilantie liittymä	Raasepori	Katu	0	2	0	2	0,4	0,4	0	2	7H,13H
25	8	1187	Vt 25, Rantatien ja Mikaelaskolan liittymät	Raasepori	Maantie	0	2	0	2	0,4	0,4	0	2	2H,7H
25	8	0	Vt 25 / mt 1001 (Prästskullantie) liittymä	Raasepori	Maantie	0	2	0	2	0,4	0,4	0	2	2H,4H

Luokka	Selite
1	Yksittäisönn.
2	Kääntymisönn.
3	Ohitusönn.
4	Risteämisönn.
5	Kohtaamisönn.
6	Peräänajo-önn.
7	Mopo-önn.
8	Polkupyöräönn.
9	Jalankulkijaönn.
10	Hirviönn.
11	Peuraönn.
12	Muu eläinönn.
13	Muu önn.

*Suhteellista vaarallisuutta voidaan kuvata IND5-arvolla, jossa henkilövahinkoon johtaneilla onnettomuuksilla on viisinkertainen paino omaisuusvahinkoihin nähden.



Onnettomuuskustannukset

- **Liikenneonnettomuuksista aiheutuu inhimillisen kärsimyksen ohella yhteiskunnalle huomattavia taloudellisia kustannuksia, joista varsin merkittävä osa (15–20 %) kohdistuu kuntasektorille.**
- **Onnettomuuksien taloudellisia menetyksiä ovat muun muassa**
 - onnettomuuden uhrin työn arvon menetys (palkka- ja sosiaalikulut),
 - terveydenhuollon menot uhrien hoidosta ja kuntoutuksesta,
 - sosiaalihuollon menot vammautuneille ja invalidisoituneille,
 - ajoneuvovahingot ja liikenneympäristölle aiheutuneet vahingot sekä muut vastaavat suorat kulut.
- **Liikenneonnettomuuksista aiheutuvia kustannuksia voidaan arvioida vakavuudeltaan erilaisille onnettomuuksille määritettyjen yksikkökustannusten perusteella. Onnettomuuskustannuksiin sisältyvät onnettomuuksien aineelliset vahingot ja uhrien hyvinvoinnille koituneet aineettomat menetykset.**

Onnettomuuskustannukset

Yksikkökustannuksia:

Henkilövahinkojen yksikköarvot	Euroa	Onnettomuustyyppikohtaiset yksikköarvot	Euroa
Kuolema	2 406 200	Kuolemaan johtanut onnettomuus	2 911 100
Pysyvä vamma	1 349 600	Vammautumiseen johtanut onnettomuus	439 900
Vaikea tilapäinen vamma	324 300	Henkilövahinko-onnettomuus keskimäärin	598 800
Lievä tilapäinen vamma	62 800	Omaisuuksivahinko-onnettomuus	3 200
Tilapäinen vamma keskimäärin	193 500	Tieliikenneonnettomuus keskimäärin	135 500
Keskimääräinen vamma	309 100		

Vuosina 2014–2018 Raaseporissa tapahtui keskimäärin 31 henkilövahinkoon johtanutta onnettomuutta/v ja 154 omaisuusvahinkoon johtanutta onnettomuutta/v

→ Onnettomuuskustannukset yhteiskunnalle: n. 19,1 M€/v

→ Kaupungin osuus kokonaiskustannuksista: n. 3,3 M€/v

