

# Trafiksäkerhetsplanen för Raseborg: Olycksanalyserna

5/2019

# Sammandrag

## Allmänt om olycksutvecklingen

- Under åren 2014-2018 skedde på Raseborgs stads område årligen i genomsnitt 31 olyckor som ledde till personskador och 19 som ledde till egendomsskador.
- I de olyckor som ledde till personskador omkom i medeltal två och skadades 38 personer per år. Under de fem senaste åren har det i trafiken på Raseborgs område omkommit nio (9) personer och under de senaste tio åren 20 personer.
- Vad gäller antalet olyckor som har lett till dödsfall syns ingen tydlig förbättring, men det totala antalet skadade samt antalet olyckor som lett till personskador har klart minskat. Till målen i den föregående planen är det ännu en bit kvar.

## Särdrag för olyckor med personskador

- Ungdomarnas olycksrisk är ovanligt hög. Problemen gäller speciellt moped- och motorcykelåkande, men också bilåkande.
- Också äldre, särskilt över 75-åriga, personers olycksrisk var större i förhållande till jämförelseområdena (Nyland, hela landet).
- Huvudvägarnas andel av olyckorna var en dryg tredjedel (36 %) och de övriga landsvägarnas andel 30 %. En dryg tredjedel (36 %) av olyckorna sker på tätortsområdenas vägar och gator.
- Största delen av olyckorna är singelolyckor (avkörningar) (30 %). Av olyckorna i tätortsområdena är 60 % fotgängar-, cykel- och mopedolyckor.
- Trafikolyckorna orsakar staden årliga kostnader på i medeltal 3,3 miljoner.

*OBS. Statistikcentralens tabeller i det här materialet tyvärr endast på finska.*

# Under åren 2014-2018...

## Sammanlagt **924** olyckor, av vilka

- Med dödlig utgång: **7 st.**
- Med personskador som följd: **148 st.**
- Med egendomsskador som följd: 769 st.

## Av olyckorna med personskador som följd (155 st.):

- skedde **36 %** på tätortsområden, av dessa var **61 %** fotgängar-, cykel- eller mopedolyckor
- skedde **36 %** på riks- och stamvägar, 30 % på region- och förbindelsevägar
- var **30 %** avkörningsolyckor

## Sammanlagt **198** personskador, av vilka

- Omkomna: **9 personer**
- Skadade: **189 personer**

## Av de skadade eller omkomna (198 st.) var:

- **11 %** fotgängare och cyklister
- **25 %** mopedister och motorcyklister
- **54 %** personbilsförare/passagerare
- **33 % 15-24-åringar** (åldersgruppens andel av befolkningen bara 9 %!!)
- **21 % över 64-åringar** (åldersgruppens andel av befolkningen 27 %)

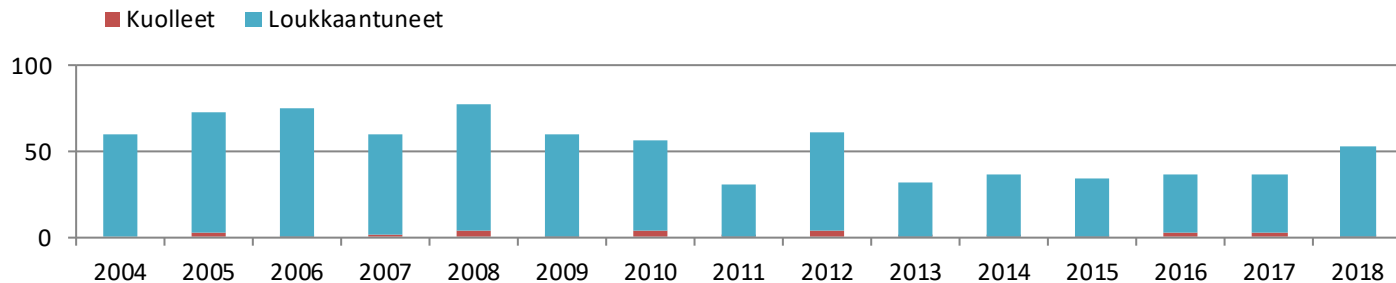
## Tieliikenneonnettomuuksissa kuolleet ja loukkaantuneet 2004-2018

Lähde: Tilastokeskus

### Raasepori

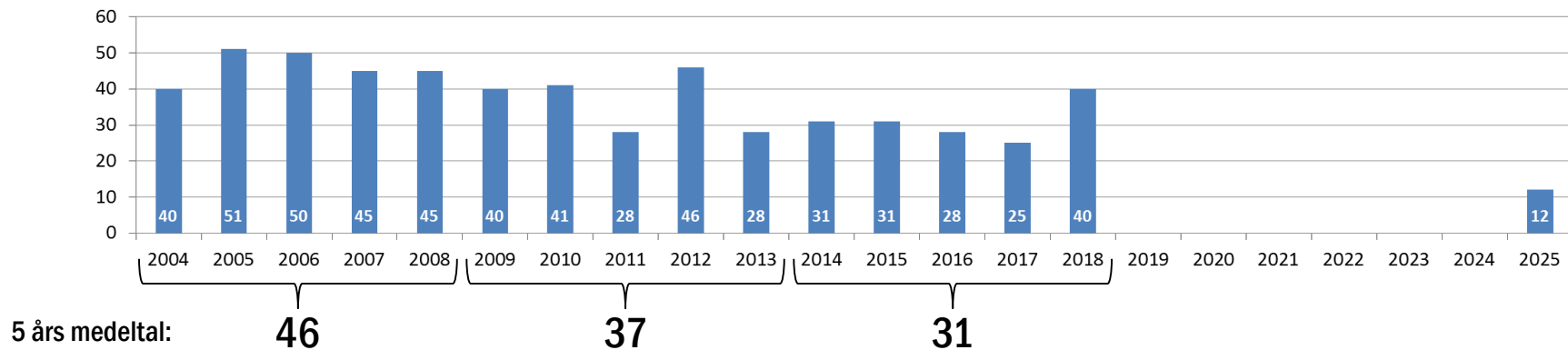
	2004	2005	2006	2007	2008	2009	2010	2011	2012	2013	2014	2015	2016	2017	2018
Kuolleet	-	3	1	2	4	1	4	1	4	1	1	1	3	3	1
Loukkaantuneet	60	70	74	58	74	59	53	30	57	31	36	33	34	34	52
<b>Henkilövahingot yhteensä</b>	<b>60</b>	<b>73</b>	<b>75</b>	<b>60</b>	<b>78</b>	<b>60</b>	<b>57</b>	<b>31</b>	<b>61</b>	<b>32</b>	<b>37</b>	<b>34</b>	<b>37</b>	<b>37</b>	<b>53</b>

<b>5-vuotissummat:</b> (=uhreja yhteensä)	Kuolleet	10	Kuolleet	11	Kuolleet	9
	Loukkaantuneet	336	Loukkaantuneet	230	Loukkaantuneet	189
	Henkilövahingot	346	Henkilövahingot	241	Henkilövahingot	198
<b>5-vuotiskeskisarvot:</b> (=uhreja/vuosi)	Kuolleet	2,5	Kuolleet	2,2	Kuolleet	1,8
	Loukkaantuneet	67,2	Loukkaantuneet	46,0	Loukkaantuneet	37,8
	Henkilövahingot	69,2	Henkilövahingot	48,2	Henkilövahingot	39,6

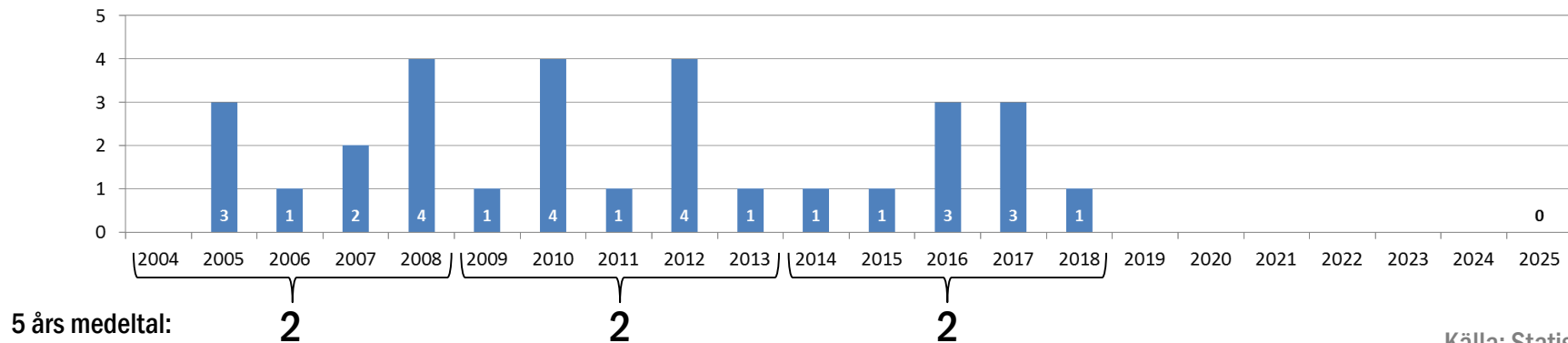


# Förverkligande av målen i den föregående planen

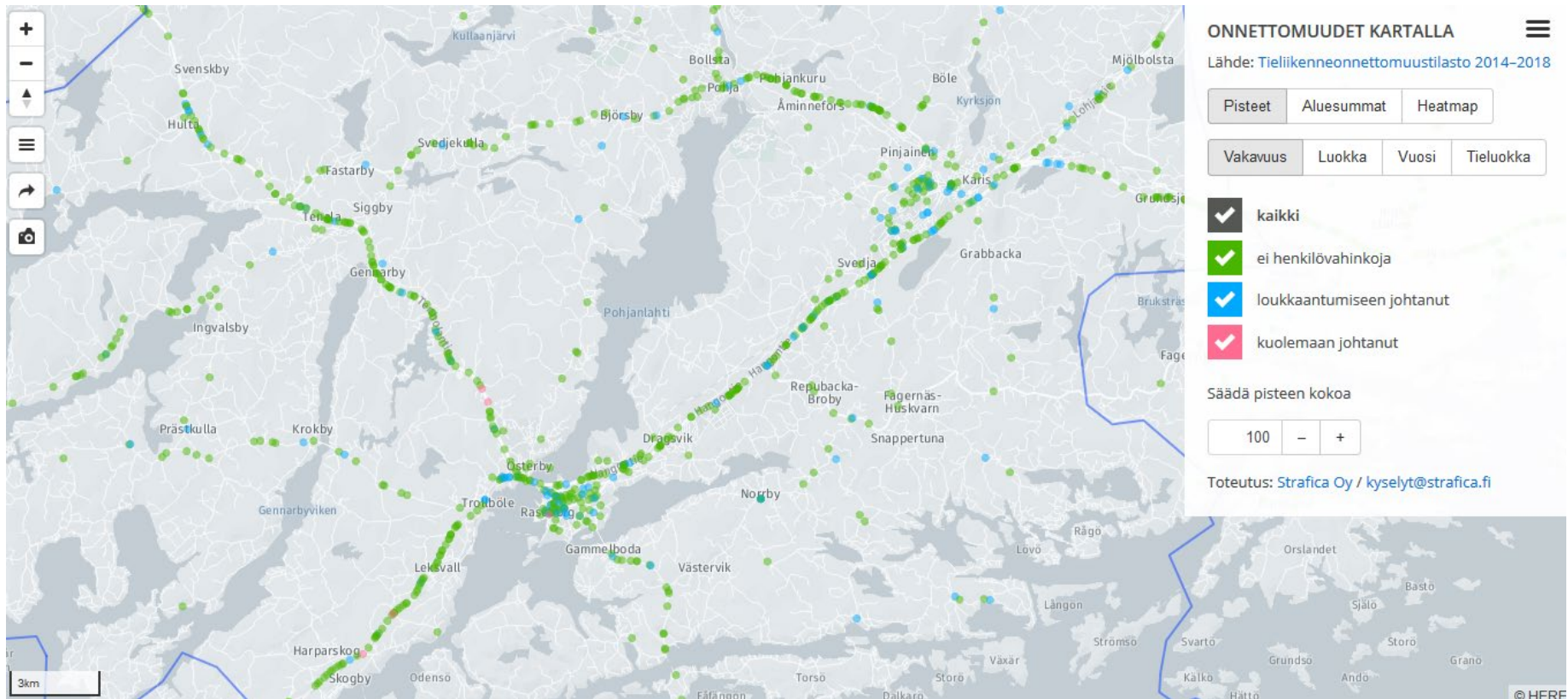
Henkilövahinko-onnettomuuksien määrän kehitys Raaseporissa ja vuoteen 2025 asetettu (väli)tavoite

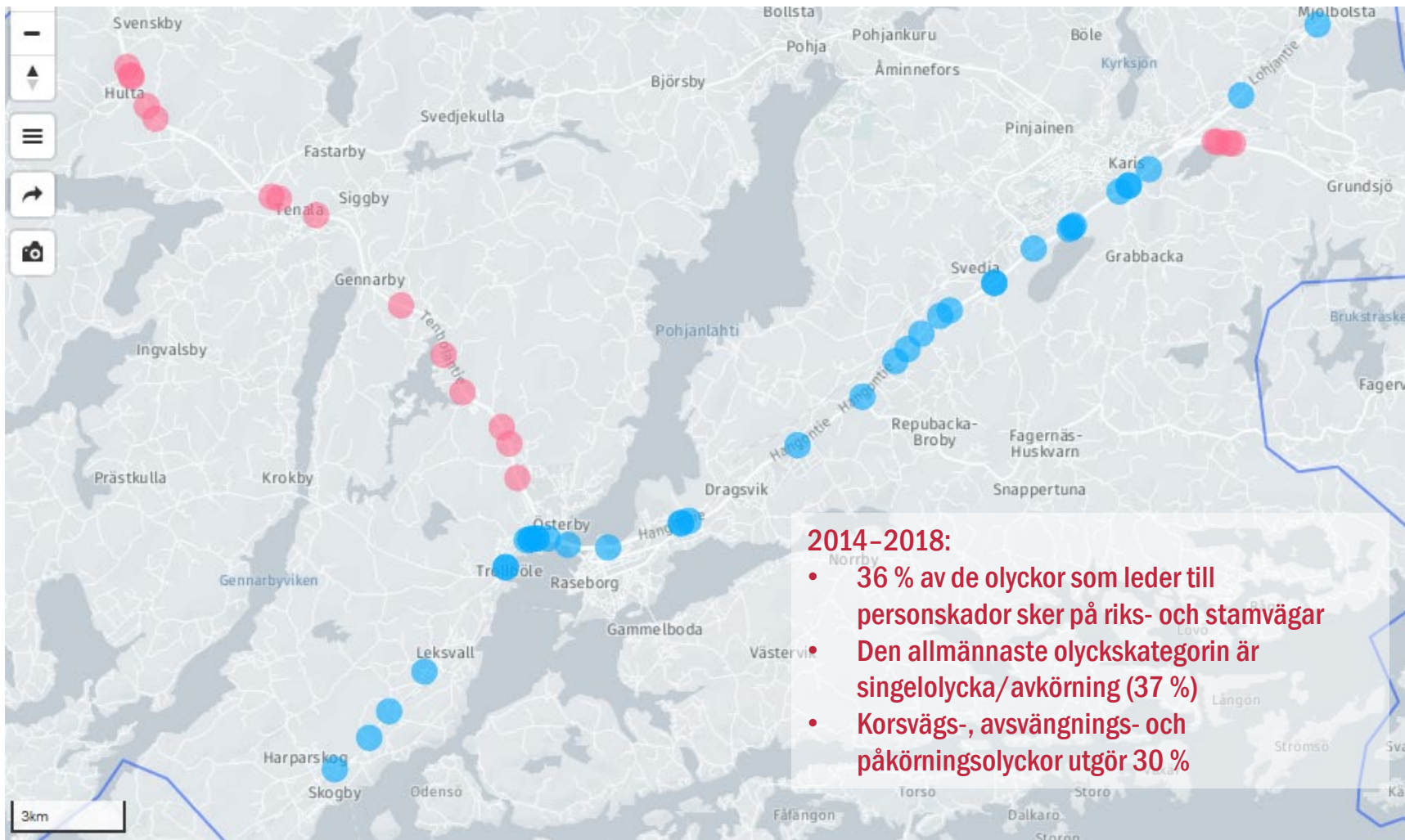


Liikenteessä menehtyneiden määrän kehitys Raaseporissa ja vuoteen 2025 asetettu välitavoite



# Trafikolyckorna på kartan: <http://apps.strafica.fi/onn/>



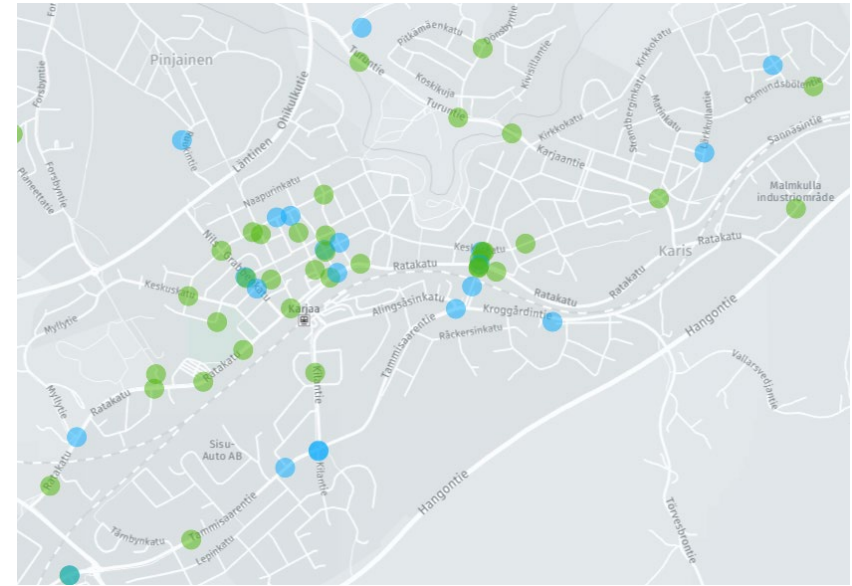
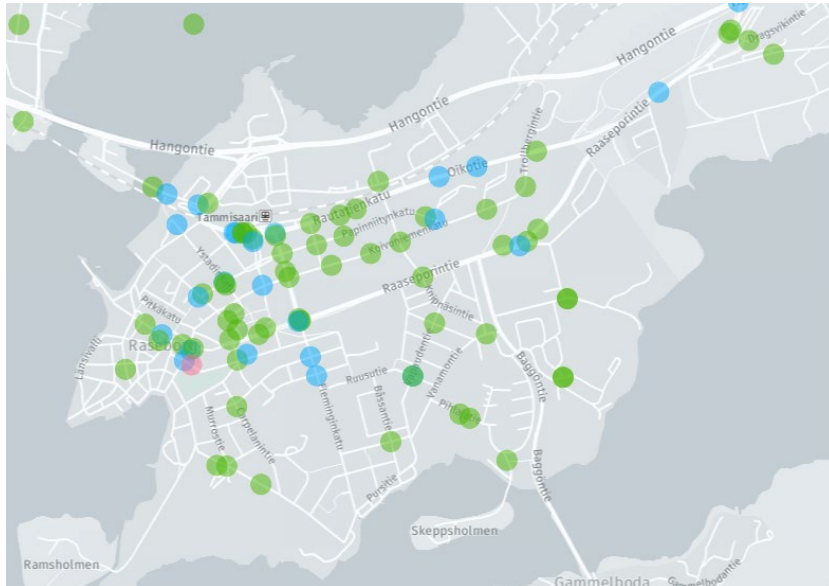


### 2014-2018:

- 36 % av de olyckor som leder till personskador sker på riks- och stamvägar
- Den allmänaste olyckskategorin är singelolycka/avkörning (37 %)
- Korsvägs-, avsvängnings- och påkörningsolyckor utgör 30 %

## 2014–2018:

- 36 % av de olyckor som leder till personskador sker på tätortsområden
- Olyckorna sker huvudsakligen i Ekenäs och Karis centraltätorter
- Av olyckorna i tätortsområdena/gatunätet är 60 % fotgängar-/ cykel-/ mopedolyckor
- Av olyckorna är ca 20 % korsvägs-/avsvängnings-/påkörningsolyckor



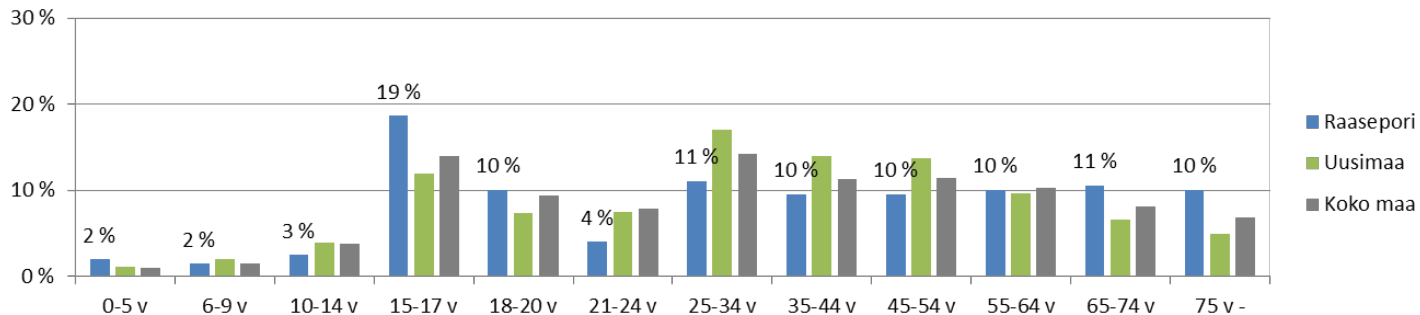


# Älgdjursolyckorna på kartan: <http://apps.strafica.fi/hirvi/>



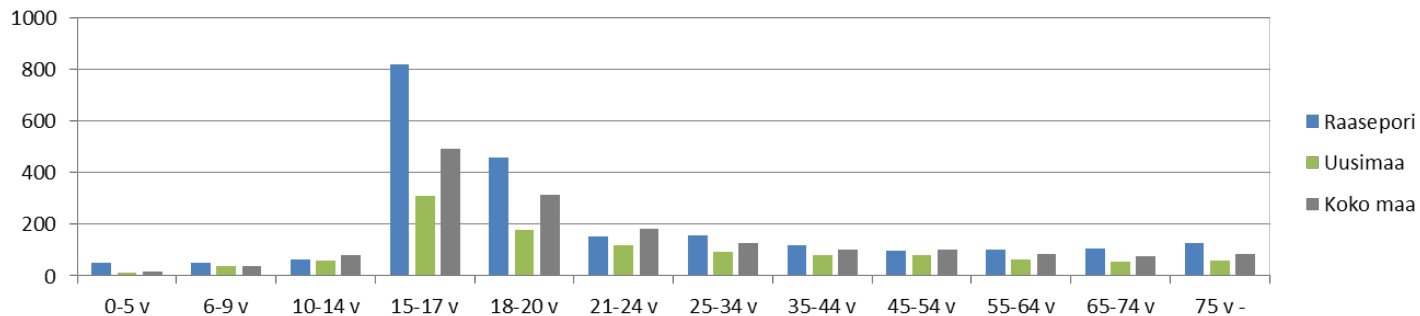
# Personskadorna enligt åldersgrupp

## Henkilövahinkojen (uhrit) jakauma ikäryhmittäin 2014-2018



!! 15-24-åringarna utgör 33 % av trafikolycksoffren trots att de utgör bara 10 % av befolkningen.

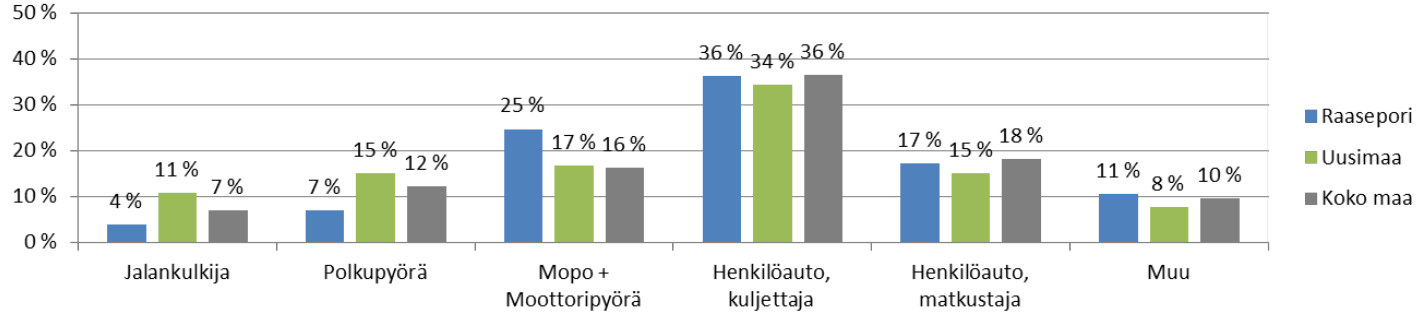
## Henkilövahinkojen määrä ikäryhmän 100 000 asukasta kohden (riski)



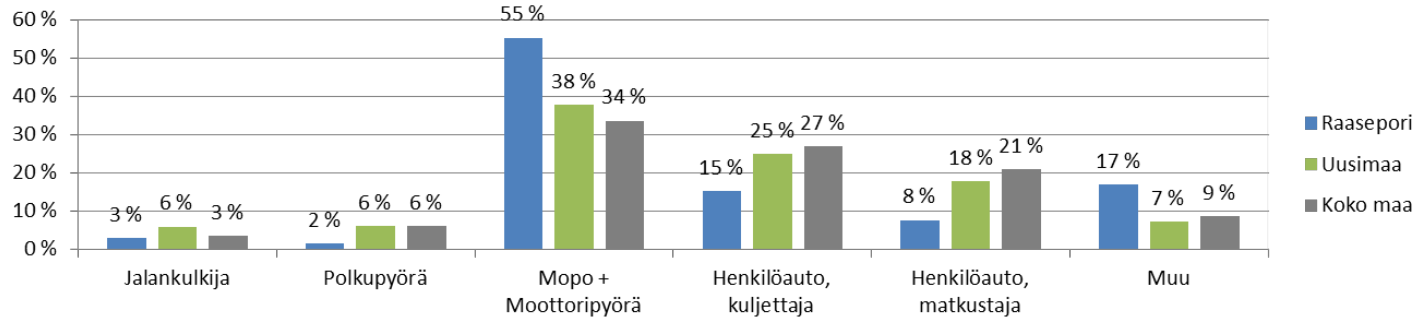
!! 15-17-åringarnas olycksrisk är exceptionellt hög

# Personskadorna enligt trafikantgrupp

## Henkilövahinkojen (uhrit) jakauma liikkujarahmittain 2014-2018



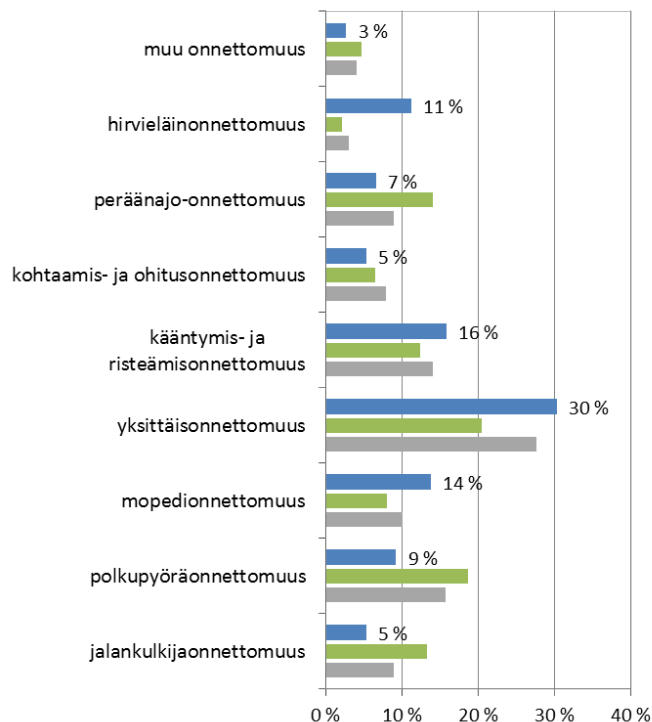
## 15-24-vuotiaiden henkilövahinkojen jakauma liikkujarahmittain



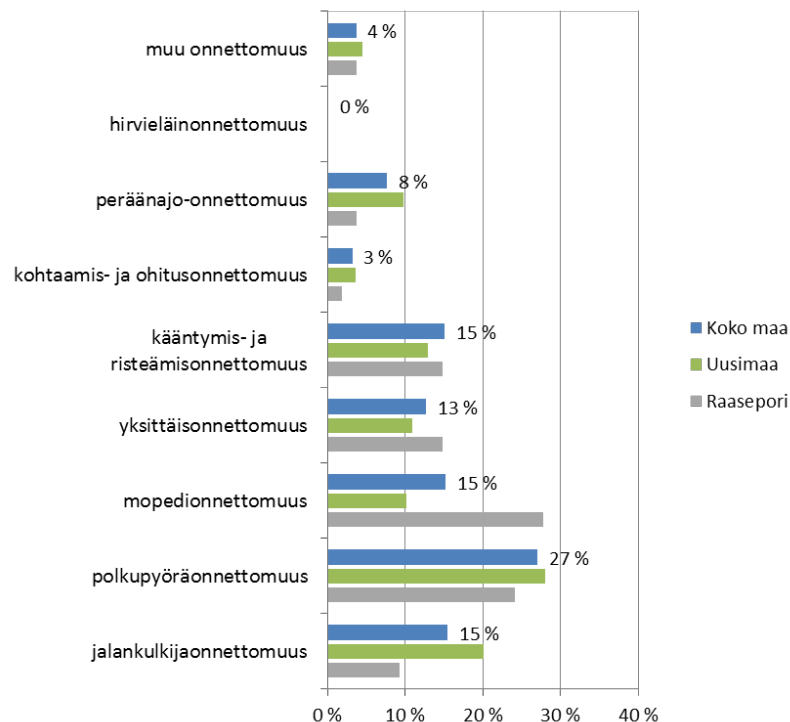
!! Utmaningen i anslutning till ungdomarnas trafiksäkerhet ligger särskilt i moped- och motorcykelåkandet

# Olyckorna som lett till personskador enligt olyckskategori

Henkilövahinko-onnettomuudet  
onnettomuusluokittain 2014-2018

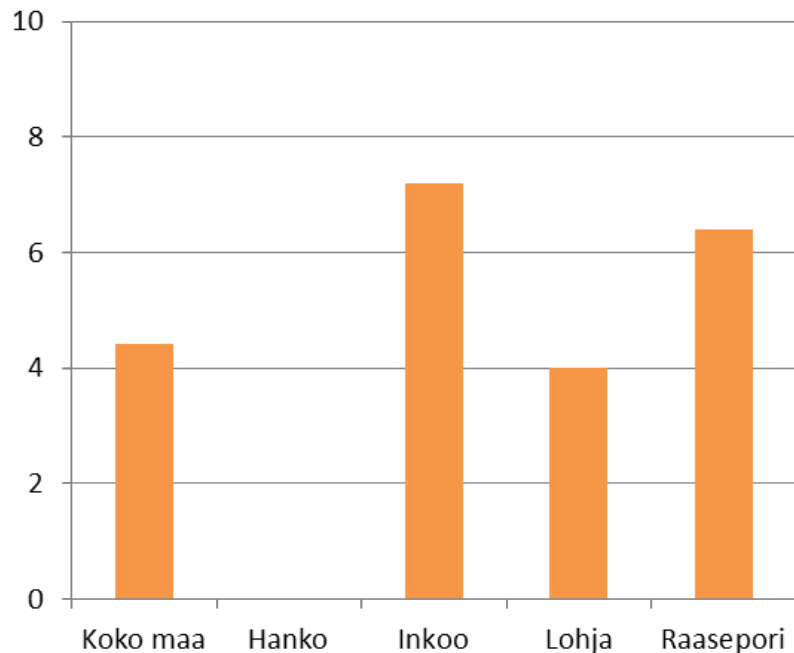


Taajamien henkilövahinko-onnettomuudet  
onnettomuusluokittain 2014-2018

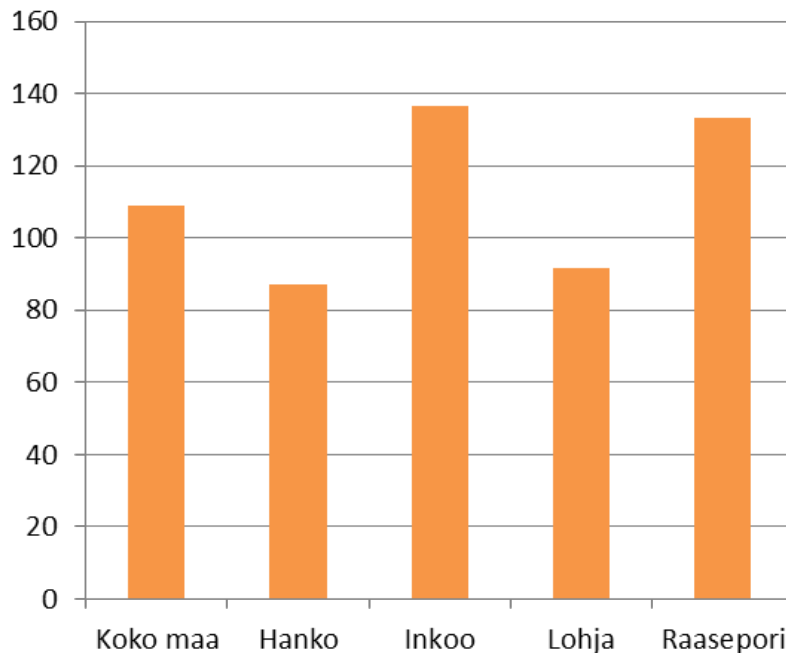


# Vägtrafikolyckornas personskador per 100 000 invånare (medeltal 2014–2018)

Omkomna / 100 000 invånare



Skadade / 100 000 invånare



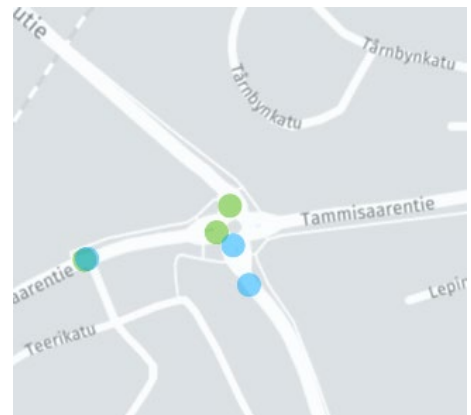
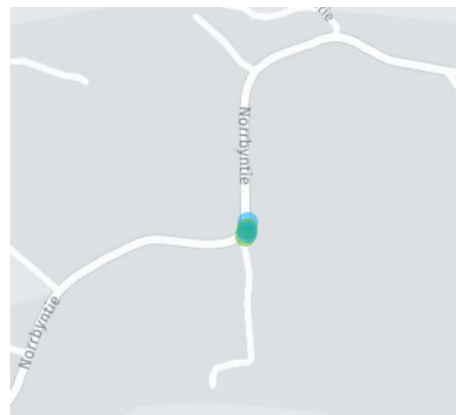
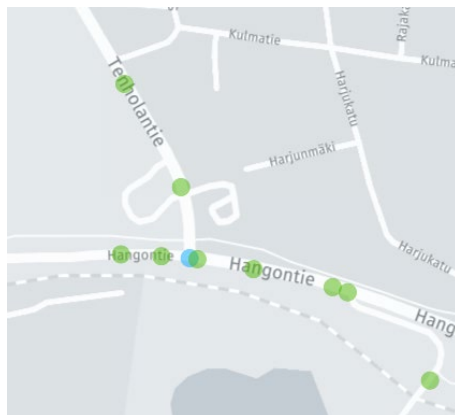
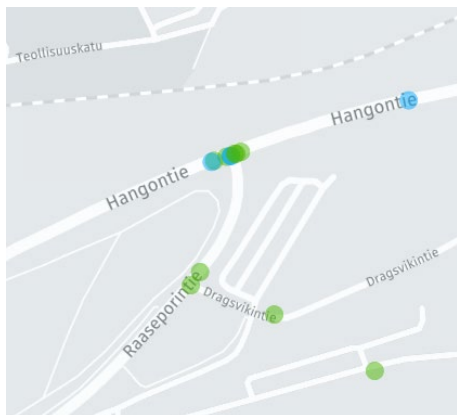
## Raaseporin onnettomuuskausat 2014–2018 (pois lukien hirvieläinonnettomuudet)

Kriteeri: vähintään kaksi henkilövahinkoon johtanutta onnettomuutta tai vähintään viisi omaisuusvahinkoon johtanutta onnettomuutta

Tie	Aosa	Aet	Kohteen nimi	Kunta	Maantie, katu/ytie	Onnettomuuksien lukumäärä					Uhrien lukumäärä		Onnettomuusluokat (K = kuolemaan, H = loukkaantumiseen johtanut onn.)	
						Kuolemaan joht. onn.	Henkilö- vahinkoon joht. onn.	Omaisuu- vahinkoon joht. onn.	Yhteensä 2014–2018	Yhteensä per vuosi	IND5- arvo*	Kuolleiden lkm		Loukkaantu- neiden lkm
25	11	0	Vt 25 / Raaseporintie liittymä	Raasepori	Maantie	0	3	5	8	1,6	0,8	0	3	2,2,6H,6H,6,6,7,9H
25	9	0	Vt 25 / kt 52 liittymä	Raasepori	Maantie	0	1	4	5	1,0	0,4	0	2	2,4H,4,6,7
11047	1	4770	Mt 11047 (Norrbyntie), Norrbyn kohdan mutka	Raasepori	Maantie	0	2	2	4	0,8	0,5	0	2	1H,1H,1,1
111	1	629	Mt 111 (Läntinen ohikulkutie) / Tammisaarentie kierto liittymä	Raasepori	Maantie	0	2	2	4	0,8	0,5	0	2	1H,1,4,9H
25	12	0	Vt 25 / mt 1050 (Vanha Rannikkotie) liittymä	Raasepori	Maantie	0	2	1	3	0,6	0,4	0	2	4,7H,7H
25	8	984	Vt 25 / Trollbölentie liittymä	Raasepori	Maantie	0	2	1	3	0,6	0,4	0	2	1H,1H,1
25	14	0	Vt 25 / mt 1103 (Törvesbrontie) / Löwenkatu liittymä	Raasepori	Maantie	0	2	0	2	0,4	0,4	0	4	4H,4H
-	-	-	Rautatienkatu / Tornikatu liittymä	Raasepori	Katu	0	2	0	2	0,4	0,4	0	3	2H,7H
25	12	4652	Vt 25 / mt 1102 (Huskvarnintie) liittymä	Raasepori	Maantie	0	2	0	2	0,4	0,4	0	2	2H,2H
51	16	4335	Kt 51, Gållsjön kohta	Raasepori	Maantie	0	2	0	2	0,4	0,4	0	2	1H,1H
25	13	1159	Vt 25, Korkeaharjun kohta	Raasepori	Maantie	0	2	0	2	0,4	0,4	0	2	1H,6H
-	-	-	Tammisaarentie / Kilantie liittymä	Raasepori	Katu	0	2	0	2	0,4	0,4	0	2	7H,13H
25	8	1187	Vt 25, Rantatien ja Mikaelskolan liittymät	Raasepori	Maantie	0	2	0	2	0,4	0,4	0	2	2H,7H
25	8	0	Vt 25 / mt 1001 (Prästkullantie) liittymä	Raasepori	Maantie	0	2	0	2	0,4	0,4	0	2	2H,4H

Luokka	Selite
1	Yksittäisönn.
2	Kääntymisönn.
3	Ohitusönn.
4	Risteämisönn.
5	Kohtaamisönn.
6	Peräänajo-önn.
7	Mopo-önn.
8	Polkupyöräönn.
9	Jalankuljajaönn.
10	Hirvionn.
11	Peuraönn.
12	Muu eläinönn.
13	Muu önn.

\*Suhteellista vaarallisuutta voidaan kuvata IND5-arvolla, jossa henkilövahinkoon johtaneilla onnettomuuksilla on viisinkertainen paino omaisuusvahinkoihin nähden.



# Olyckskostnaderna

- Vid sidan av mänskligt lidande orsakar trafikolyckorna märkbara ekonomiska kostnader för samhället. Av dessa faller en betydande del (15–20 %) på den kommunala sektorn.
- Ekonomiska förluster på grund av olyckorna är bl.a.
  - det förlorade värdet av olycksoffrens arbete (lön och sociala utgifter),
  - sjukvårdens utgifter i anslutning till vården och rehabiliteringen av offren
  - socialvårdens utgifter för skadade och invalidiserade
  - fordonsskador och skador på trafikmiljön samt motsvarande direkta kostnader.
- Kostnaderna som trafikolyckorna orsakar kan uppskattas på basis av de enhetskostnader som definierats för olyckor av olika svårhetsgrad. Olyckskostnaderna innefattar de materiella skadorna och de immateriella förlusterna vad gäller offrets välmående.

# Olyckskostnaderna

## Enhetskostnader:

Personskadornas enhetsvärde	euro	Enhetsvärde enligt olyckstyp	euro
Död	2 406 200	Olycka med dödlig utgång	2 911 100
Bestående skada	1 349 600	Olycka med skada som följd	439 900
Svår tillfällig skada	324 300	Olycka som lett till personskada i medeltal	598 800
Lindrig tillfällig skada	62 800	Olycka som lett till egendomsskada	3 200
Tillfällig skada i medeltal	193 500	Vägfrikolycka i medeltal	135 500
Genomsnittlig skada	309 100		

Under åren 2014–2018 skedde årligen i Raseborg i medeltal 31 olyckor som ledde till personskador och 154 olyckor som ledde till egendomsskador.

→ Olyckskostnaderna för samhället: ca 19,1 M€/år

→ Stadens andel av helhetskostnaderna: ca 3,3 M€/år



